

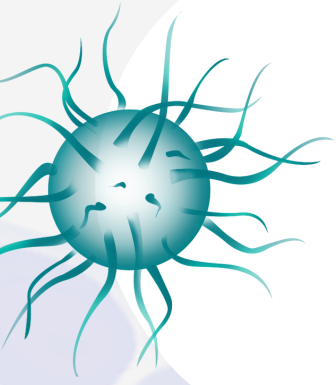


# SHIGELLA: CARACTERÍSTICAS Y PREVENCIÓN

## Caracterización del Microorganismo

Bacteria la cual su reservorio natural es en humanos.

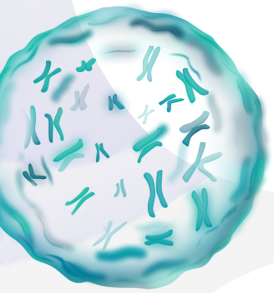
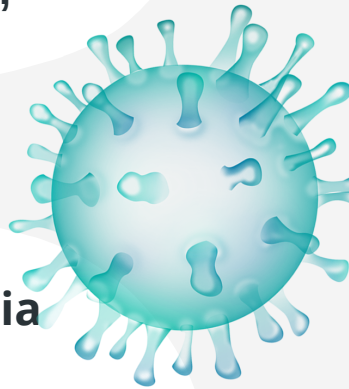
- Especies: *S. dysenteriae*, *S. flexneri*, *S. boydii*, *S. sonnei*.
- Morfología: Bacterias gramnegativas, bacilos cortos, inmóviles.



## Patogenicidad

*Shigella* produce una enfermedad inflamatoria aguda del colon conocida como disentería o shigelosis

- Invasión: Infecta células del intestino, causando inflamación y disentería.
- Toxina Shiga: Produce daño celular y puede causar síndrome urémico hemolítico (SUH).



## Fuentes de Contaminación

Alimentos:

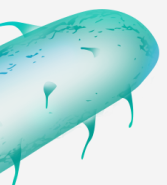
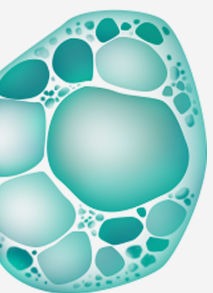
- Preparados por personas infectadas.
- Crudos o mal cocidos en contacto con manos contaminadas.
- Vegetales mal lavados.

Agua:

- Contaminada con heces humanas.
- Piscinas y lagos contaminados.



## Sintomas



## Prevención

- Lavado de manos: Frecuente y con jabón.
- Manipulación de alimentos: Correcta, evitando la contaminación cruzada.
- Consumo de agua: Potable y desinfectada.

