

Superficie frutícola Mendoza

75.568,2 ha (2010) ☺

Tamaño promedio de superficie frutal: 6,55 ha



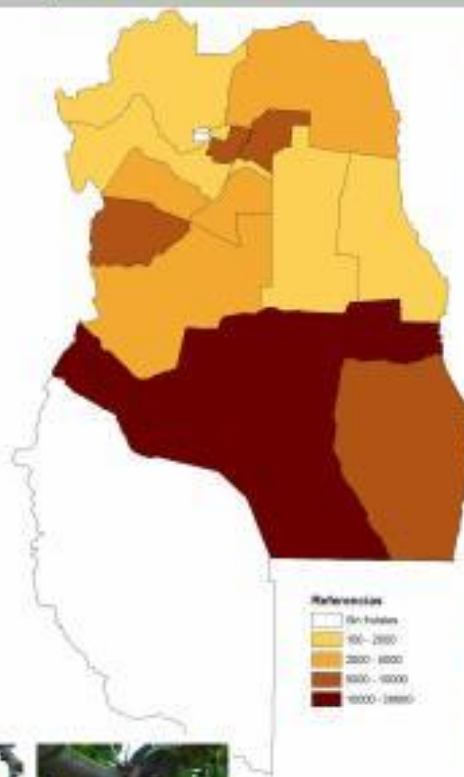
Censo Frutícola Provincial 1992

- 80.016,2 ha

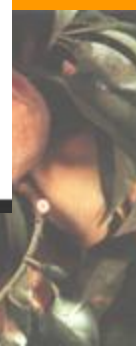
Tamaño promedio de superficie frutal: 5,45 ha



Superficie frutícola Mendoza



Departamento	Superficie con frutales (ha)	Participación Relativa
San Rafael	26.037,0	34%
Tunuyán	8.849,0	12%
General Alvear	7.232,9	10%
Maipú	6.008,1	8%
San Martín	5.622,6	7%
Tupungitō	4.153,7	5%
Rivadavia	4.031,1	5%
Lavalle	3.834,4	5%
San Carlos	2.719,8	4%
Junín	2.231,1	3%
Santa Rosa	1.670,8	2%
Las Heras	1.209,2	2%
Luján de Cuyo	933,3	1%
Guaymallén	843,9	1%
La Paz	191,4	0%
Mendoza	75.568,2	100%



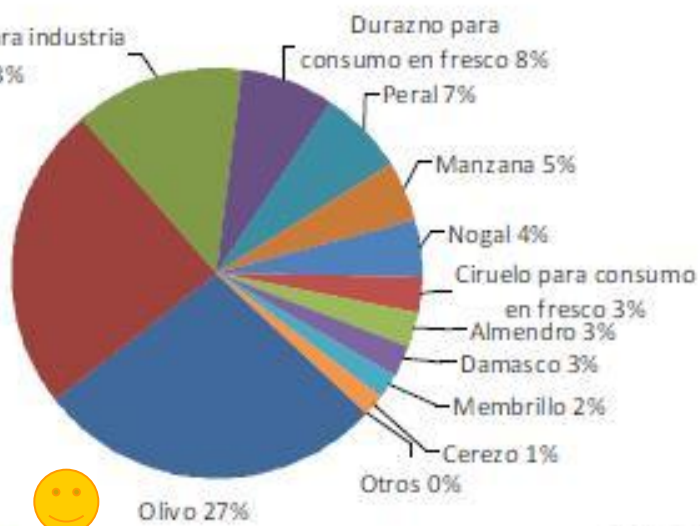
Especies frutícolas Mendoza



Ciruelo Industria 24%



Durazno para industria
13%



Olivo 27%

Otros: corresponden a Castaño, Avellano,
Higuera, Pistacho, Granado



SUPERFICIE CULTVADA CON DURAZNERO OASIS SUR

- SAN RAFAEL: 5.118 Ha
- GENERAL ALVEAR: 2.343 Ha
- Total Sur: 7.461 Ha

Fuente: RUT 2010



dura razno





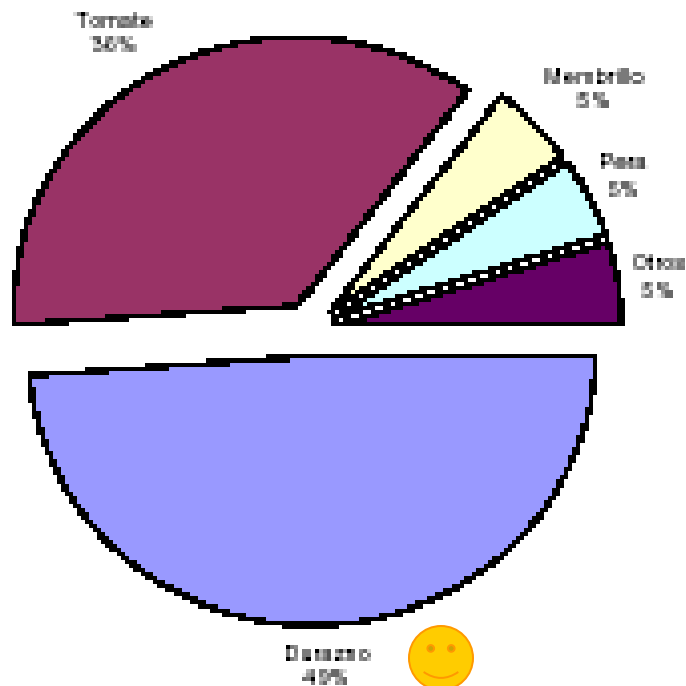
Estadísticas



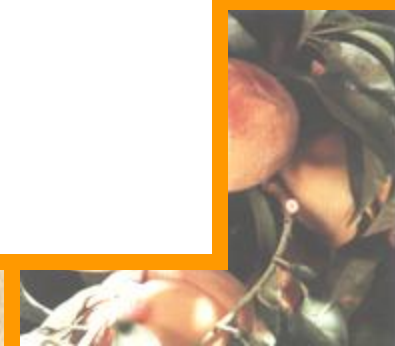
Participación de materia prima de los principales vegetales en conserva

Gráfico 24

Participación por materia prima de los principales vegetales en conserva.

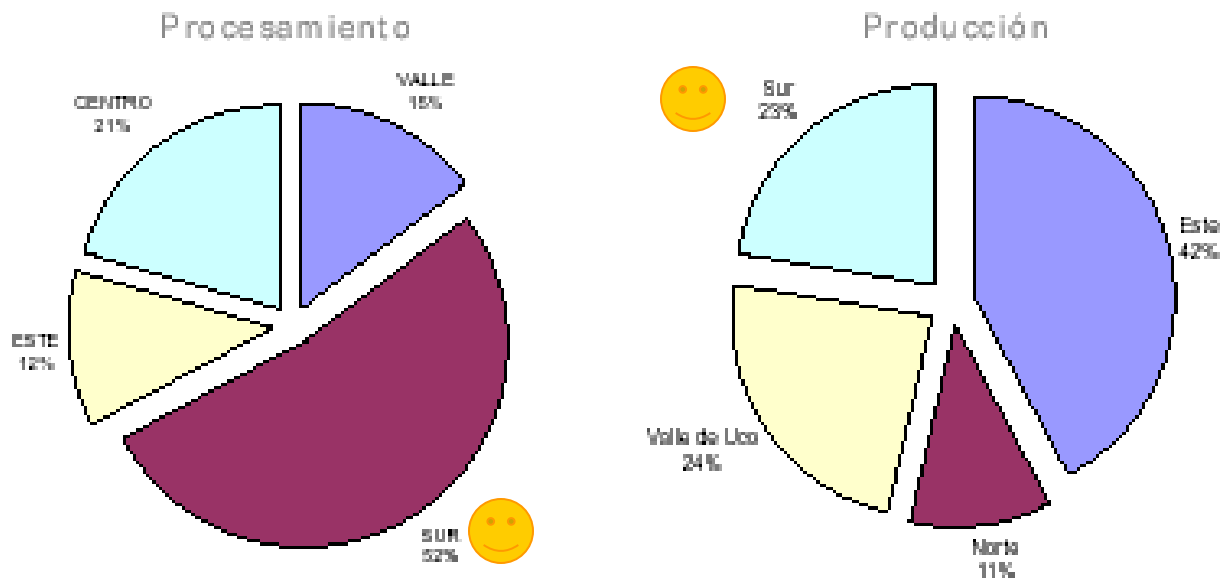


Fuente: Programa Pronóstico de Cosecha Frutícola



Distribución por zonas de la capacidad instalada de procesamiento y de la producción de duraznos para industrializar.

Distribución por zonas de la capacidad instalada de procesamiento y de la producción de duraznos para industrializar. Mendoza



Fuente: IDR sobre la base de datos propios

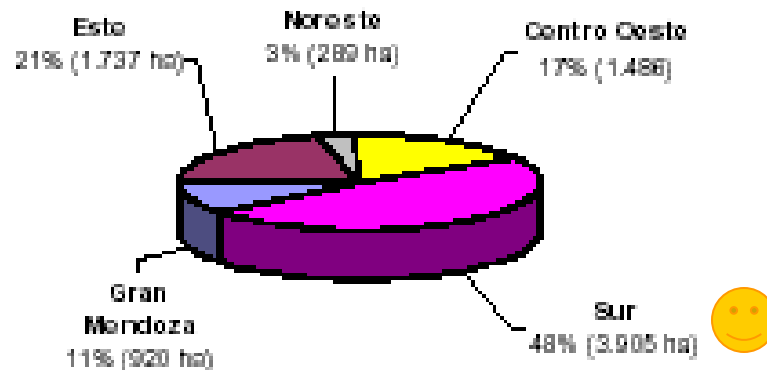


Superficie implantada para consumo en fresco

Gráfico 1

Duraznero para consumo en fresco

Mendoza. Superficie implantada según zonas productoras, 1996.



Fuente: IDR sobre la base de datos de las Estadísticas Frutícolas Provinciales.

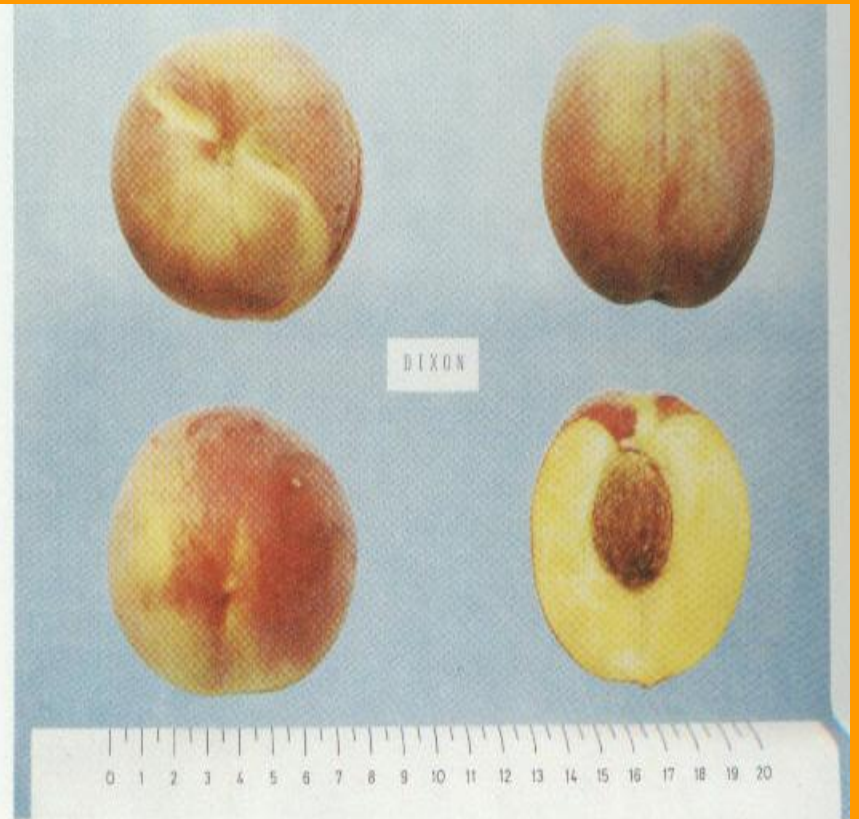


Varietades para industria



Dixon

VARIEDAD: DIXON
ORIGEN: CALIFORNIA (USA)



15 de enero





Andross

20 de enero



Gaume

VARIEDAD: GAUME (2280AD)
ORIGEN: ESPAÑA

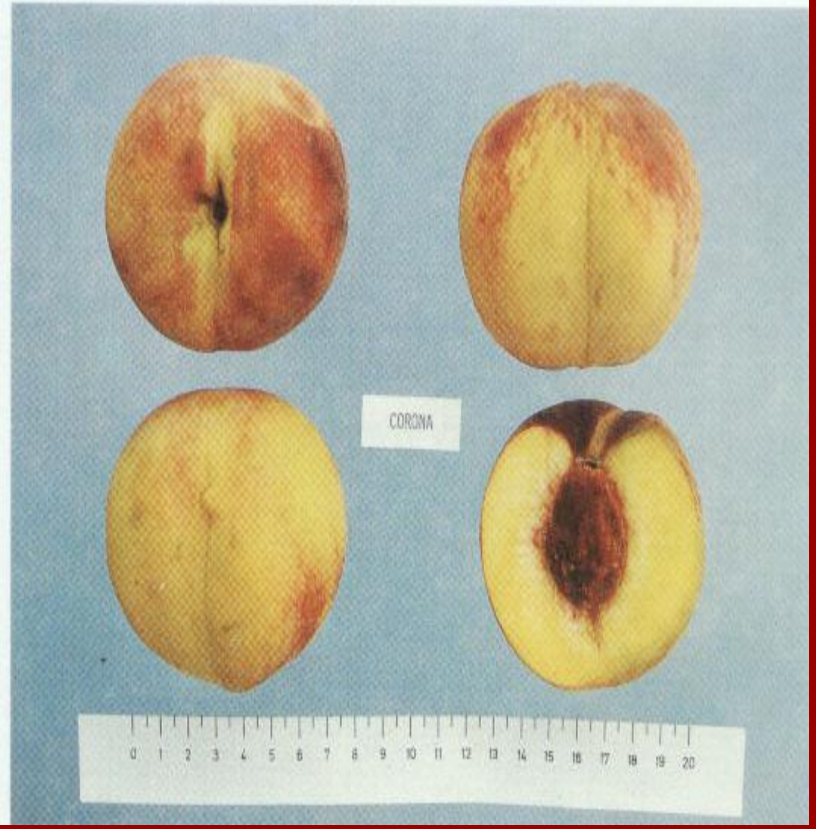


28 de enero



Corona

VARIEDAD: CORONA
ORIGEN: CALIFORNIA (USA)

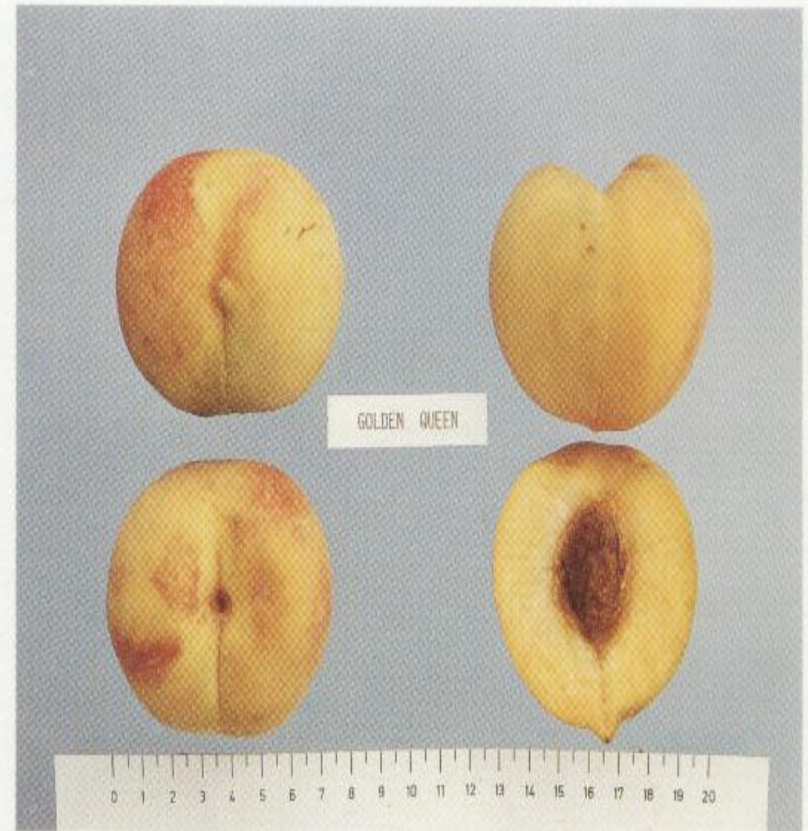


26 de febrero



Golden queen

VARIEDAD: GOLDEN QUEEN
ORIGEN: NUEVA ZELANDA



Stanford

VARIEDAD: STANFORD
ORIGEN: CALIFORNIA (USA)

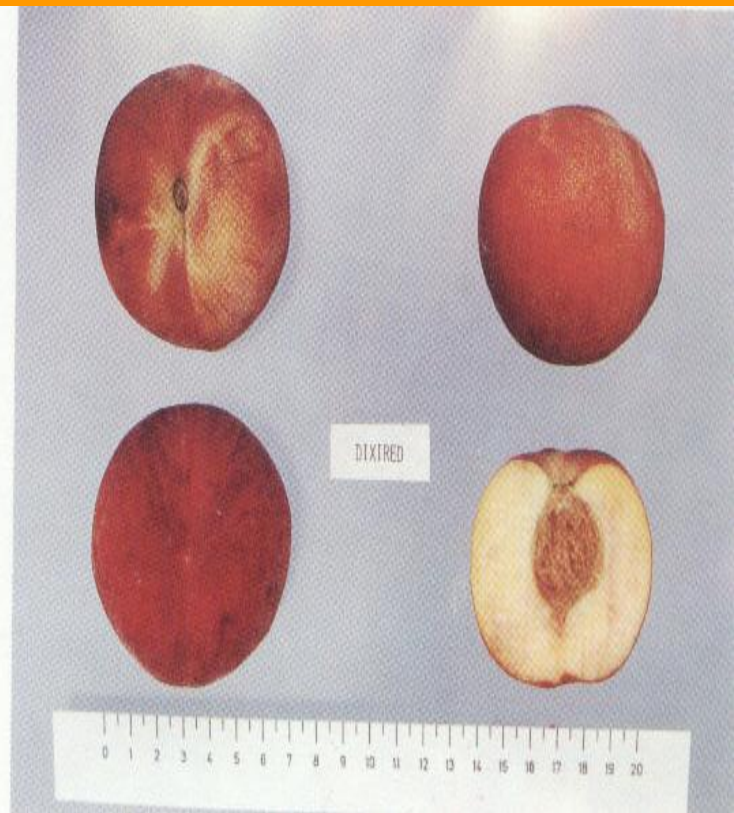


**Varietades para consumo
en fresco**



Dixired

VARIEDAD: DIXIRED
ORIGEN: GEORGIA (USA)



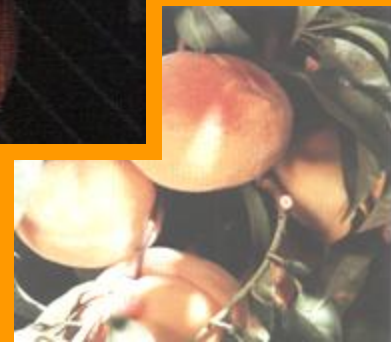
10 de diciembre



Flavor crest



20 de diciembre



Red haven

VARIEDAD: REDHAVEN
ORIGEN: MICHIGAN (USA)

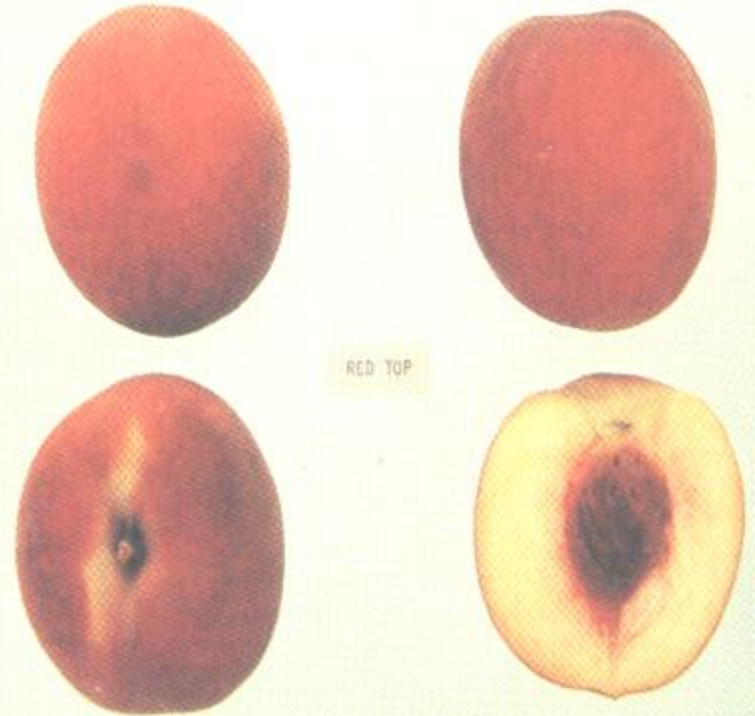


20 de diciembre



Red top

VARIEDAD: REDTOP
ORIGEN: CALIFORNIA (USA)



26 de diciembre



September snow

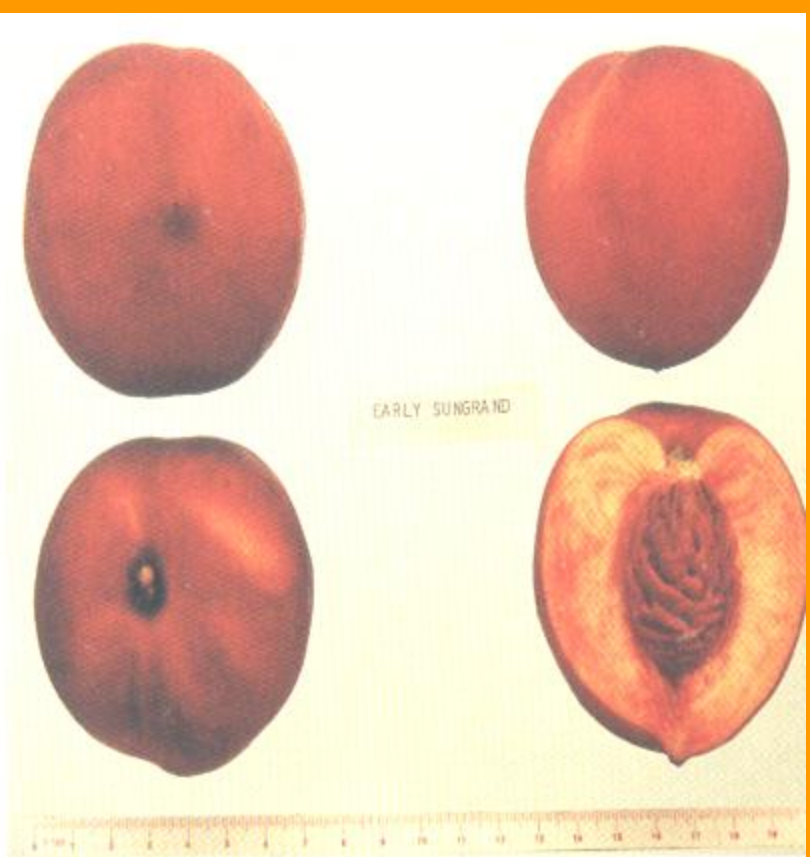


**variedades para consumo
en fresco
Nectarines**

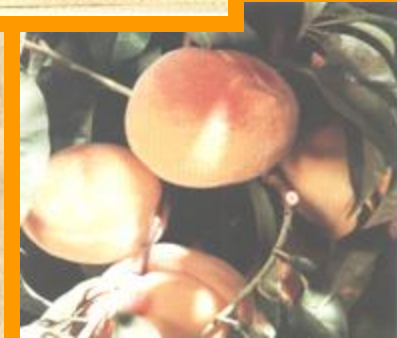


Early sungrand

VARIEDAD: EARLY SUNGRAND
ORIGEN: CALIFORNIA (USA)

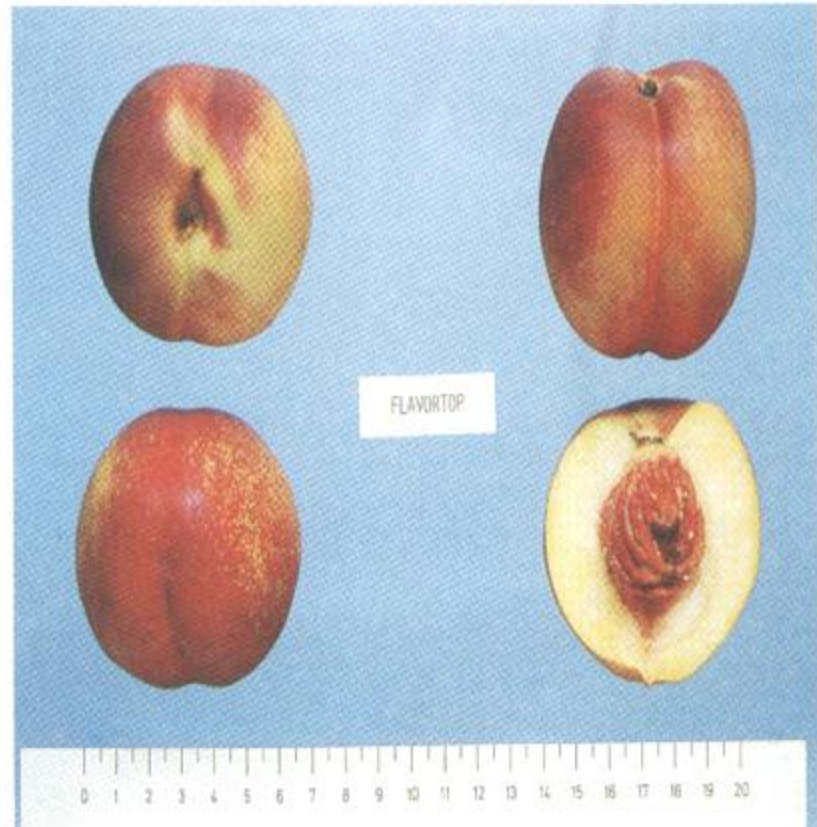


20 de diciembre



Flavortop

VARIEDAD: FLAVORTOP
ORIGEN: CALIFORNIA (USA)

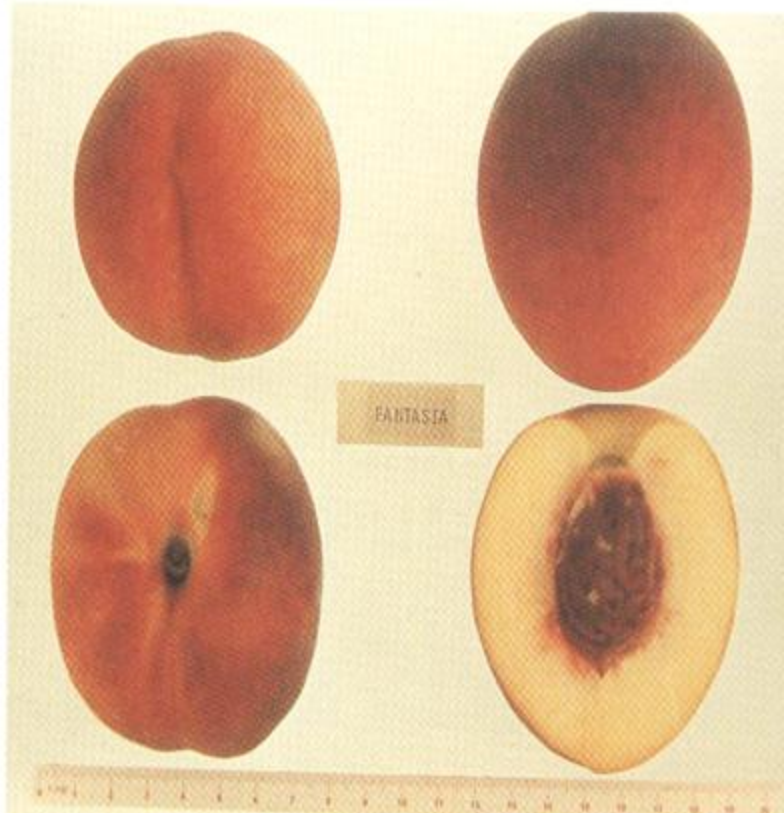


30 de diciembre



Fantasia

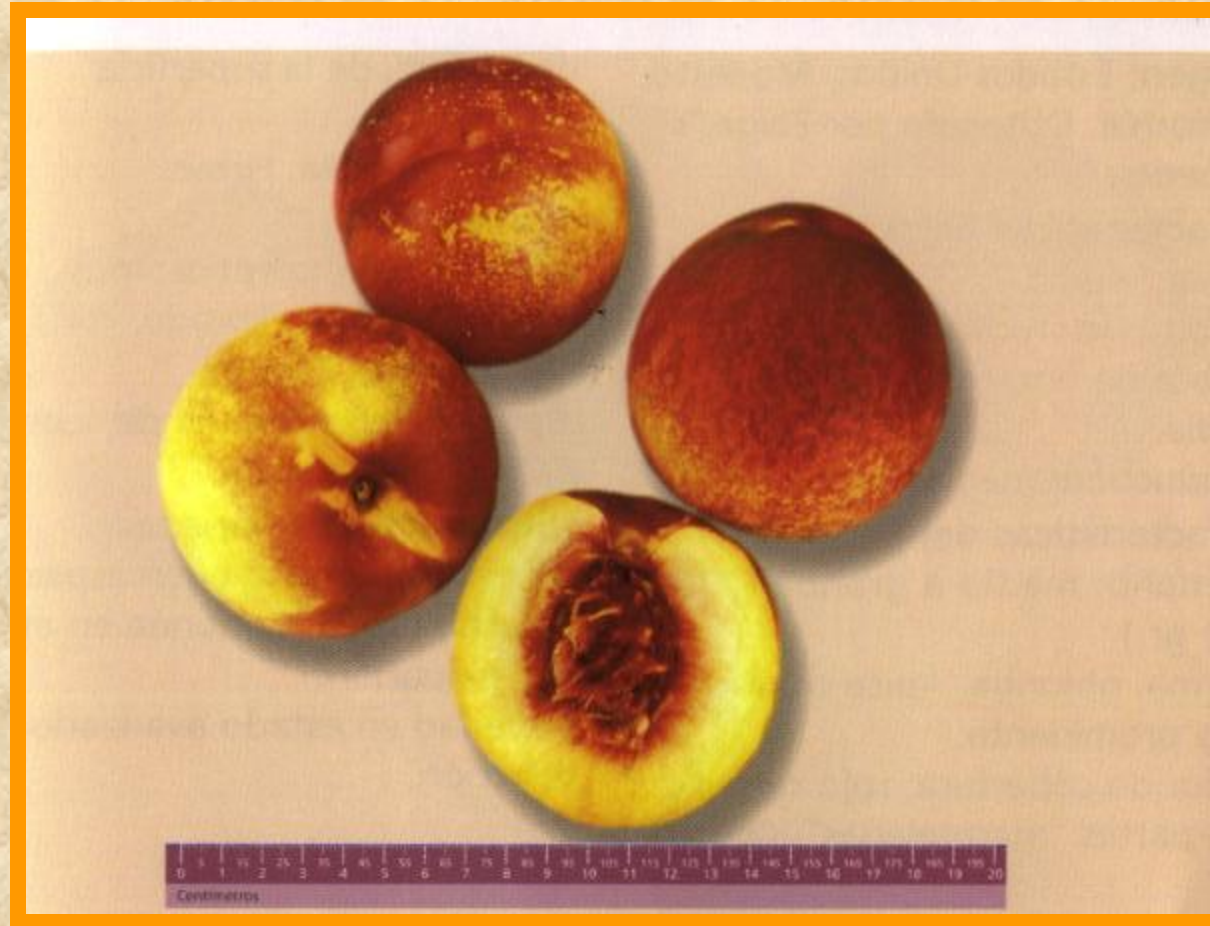
VARIEDAD: FANTASIA
ORIGEN: CALIFORNIA (USA)



10 de enero



Flamekist



5 de febrero



Fairlane



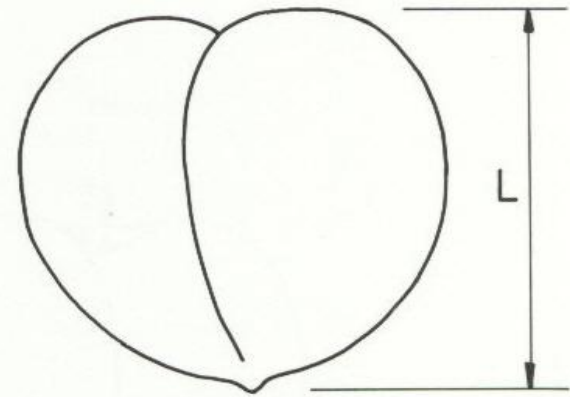
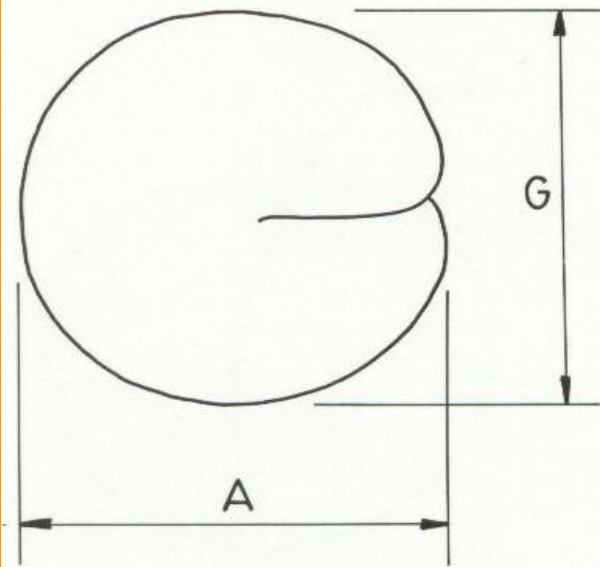
12 de febrero



FORMAS Y DIMENSIONES



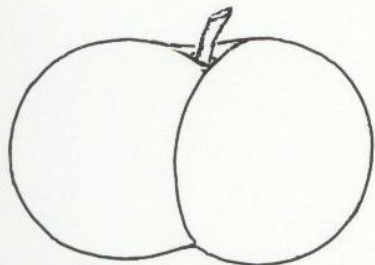
Formas y dimensiones



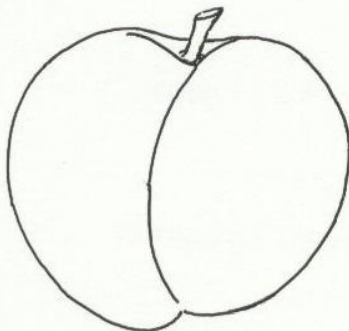
L: Longitud
A: Anchura
G: Grosor



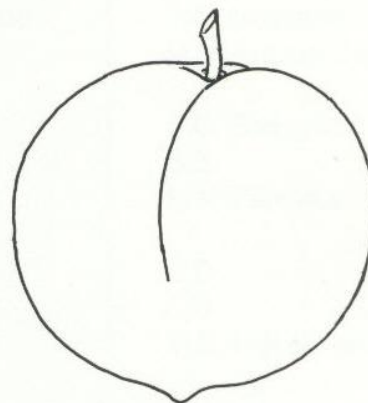
Muy achatado



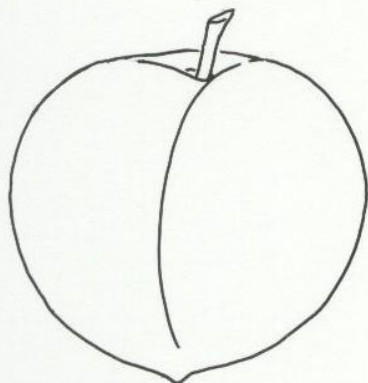
Ligeramente achatado



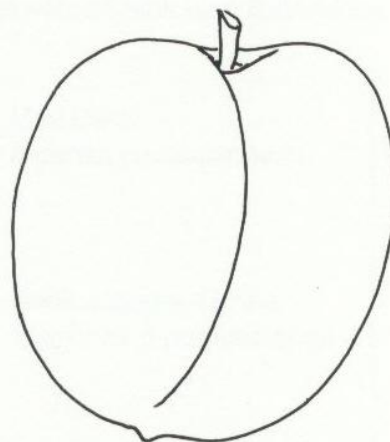
Redondeado



Oval



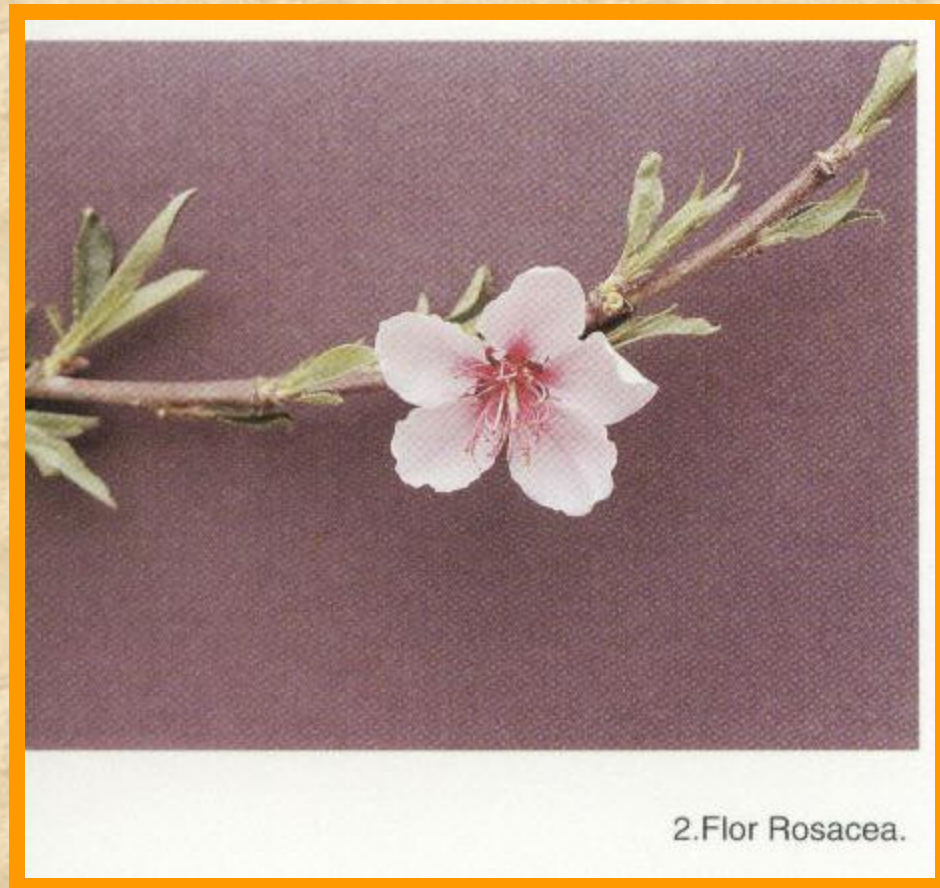
Oblongo



CARACTERÍSTICAS DE LAS FLORES



Flor rosácea



Flor campanulácea



3.Flor Campanulácea.



Pubescencia del ovario



DEFECTOS



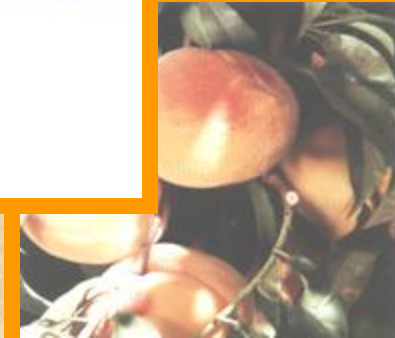
Daño y heridas



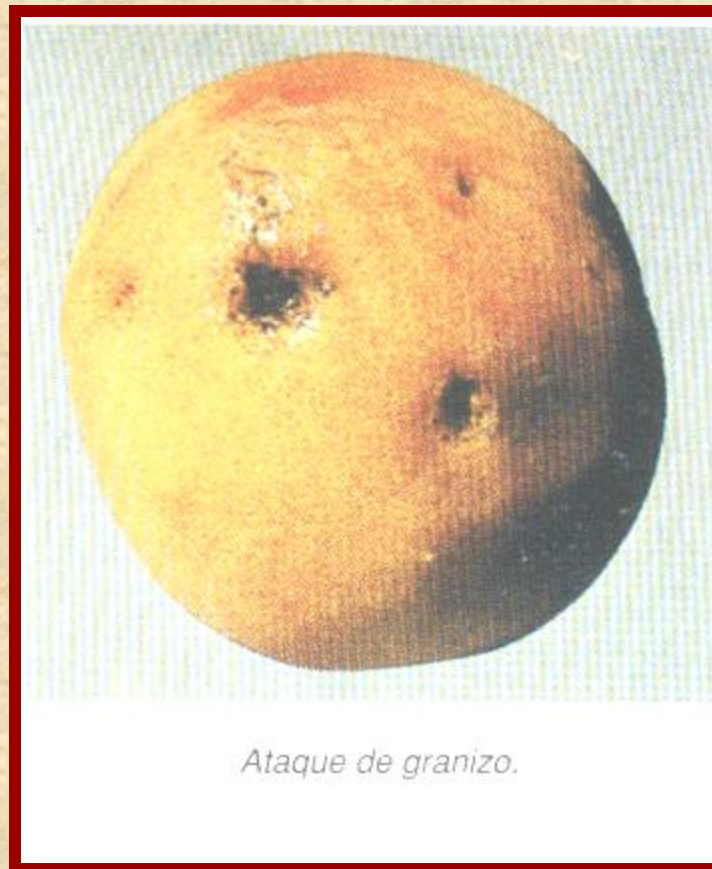
Daños en epidermis y pulpa.



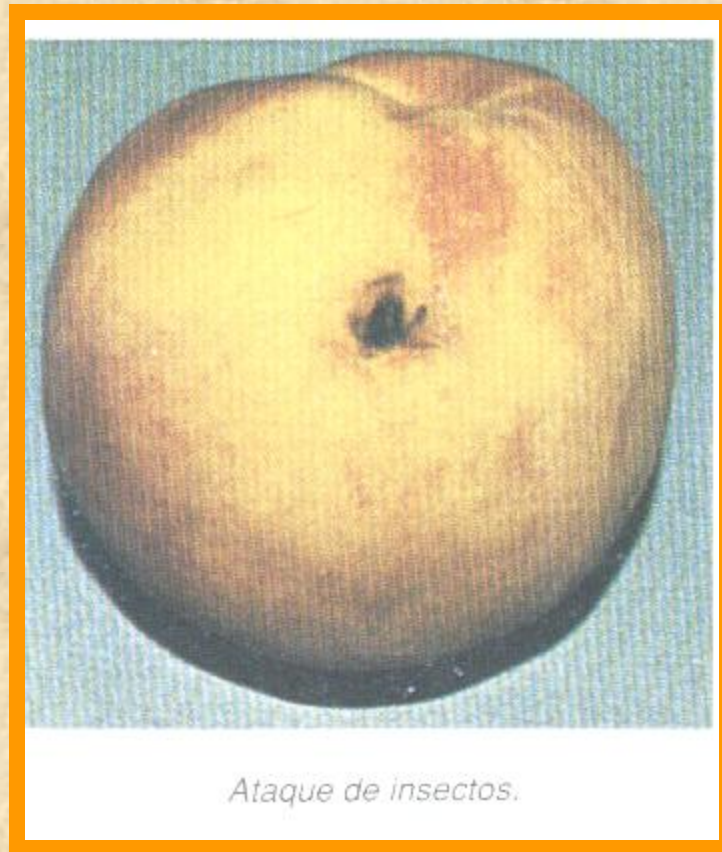
Herida sin cicatrizar.



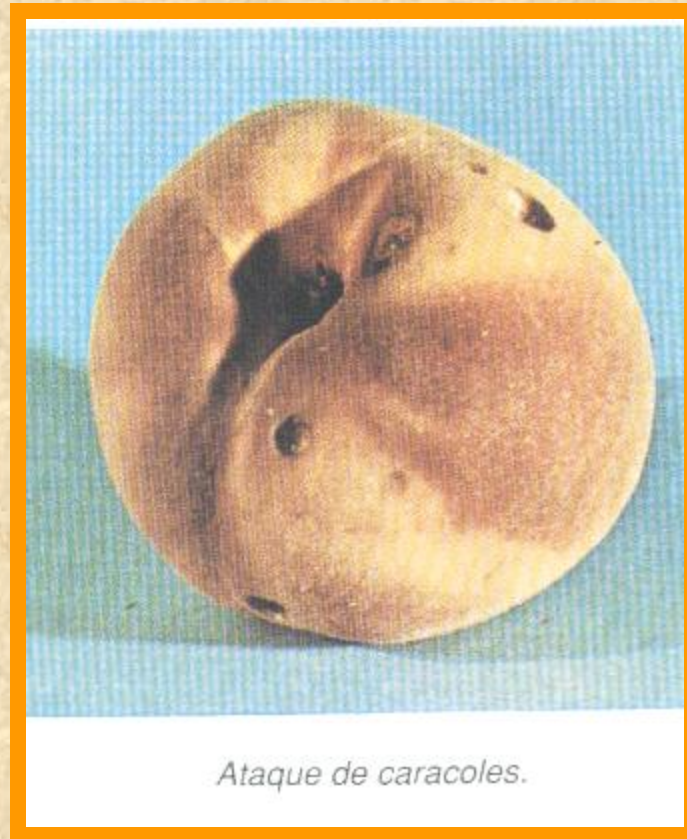
Ataque de granizo



Ataque de insectos



Ataque de caracoles



Frutos agusanados



Frutos agusanados.



Ataques de enfermedades



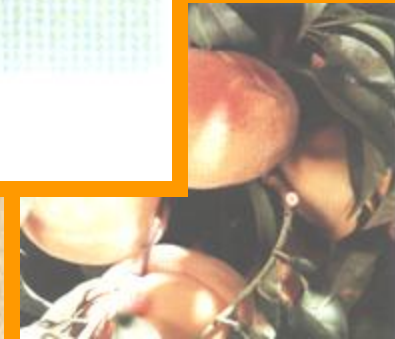
Ataques de enfermedades.



Señales de pudrición



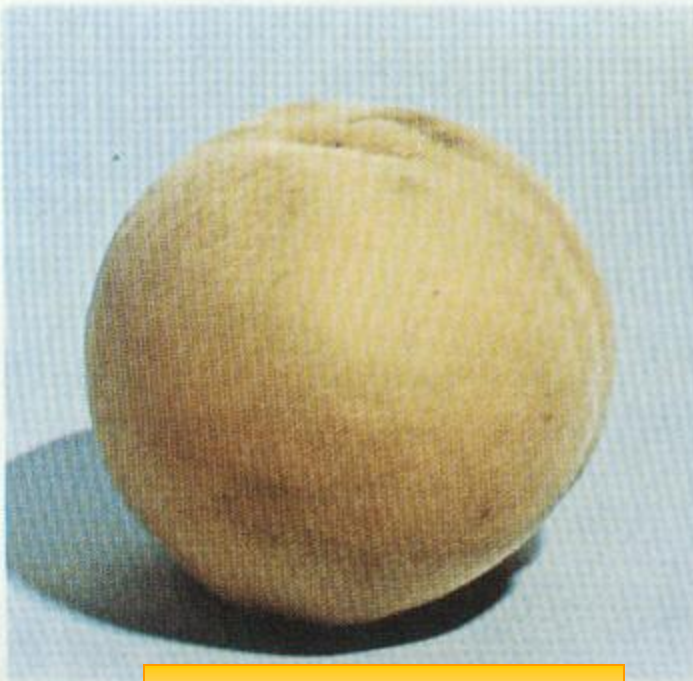
Señales de pudrición.



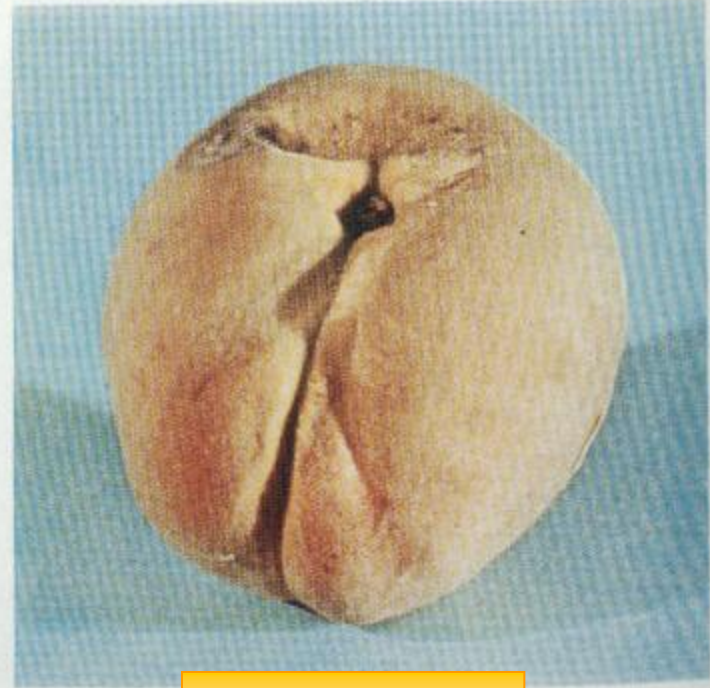
Restos de productos de tratamiento



Madurez



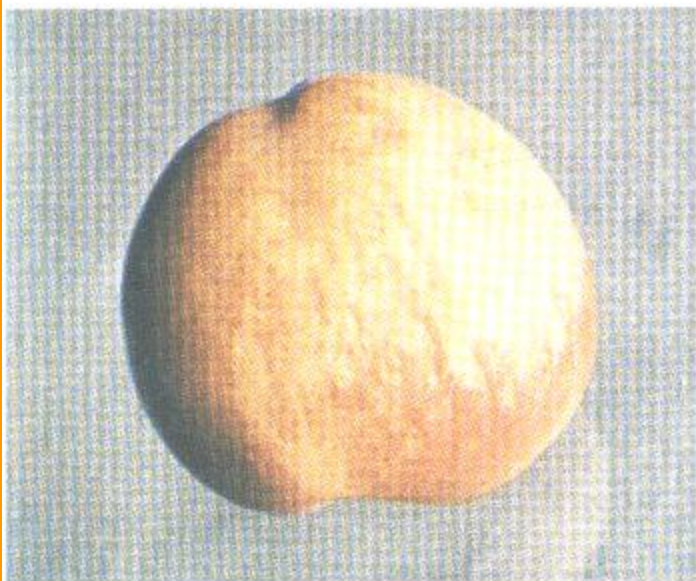
**Demasiado
verde**



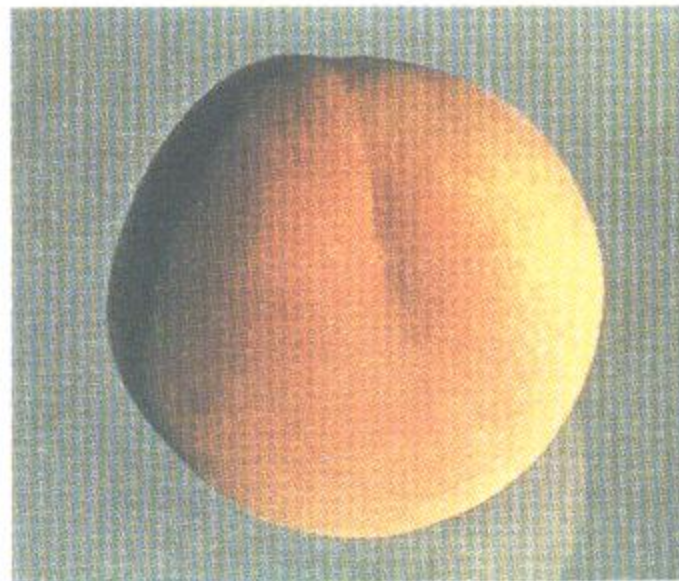
**Fruto
pasado**



Variedad color pulpa



Carne blanca



Carne amarilla



Fruto bien formado



**Fruto bien
formado**



Color



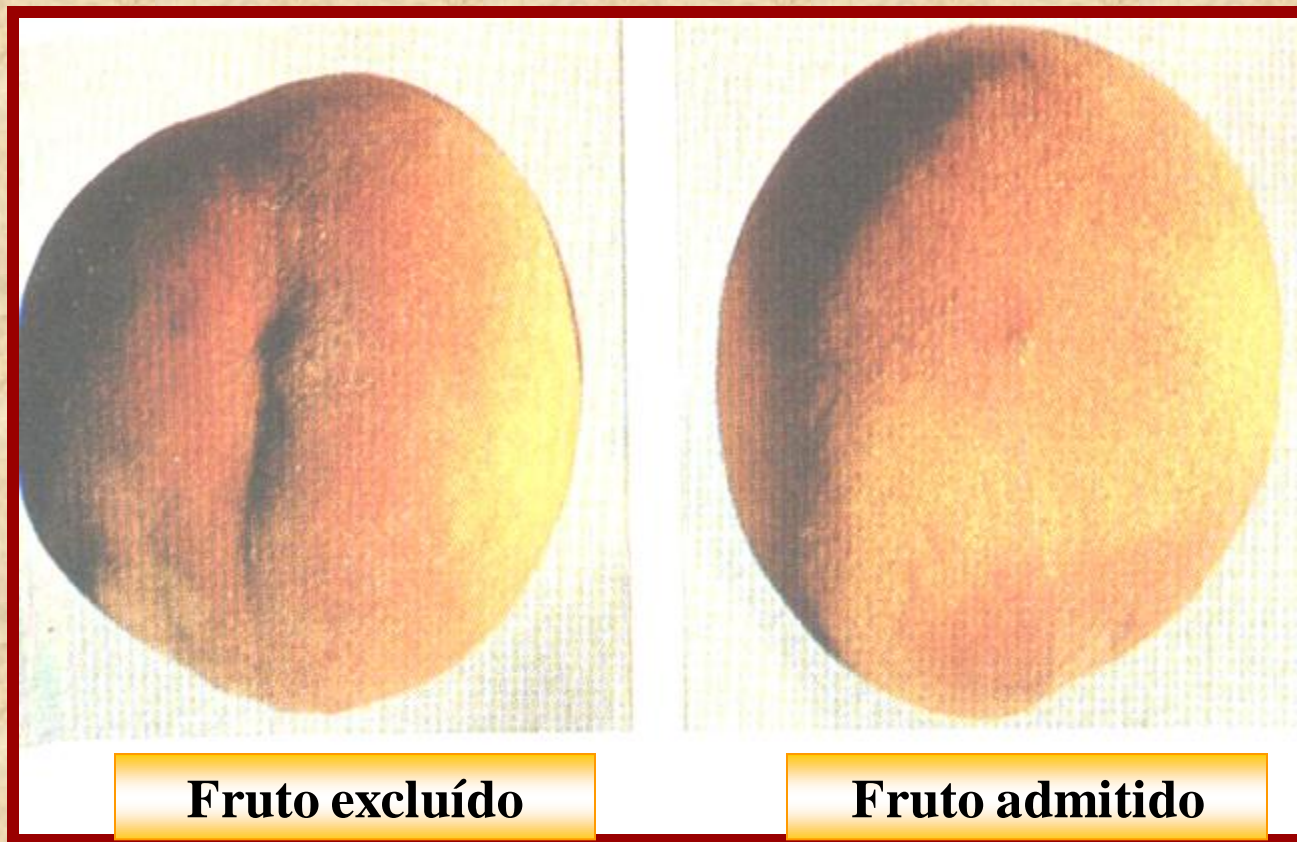
**Límite de
coloración
admitido**



Coloración normal



Color



Fruto excluído

Fruto admitido



Forma



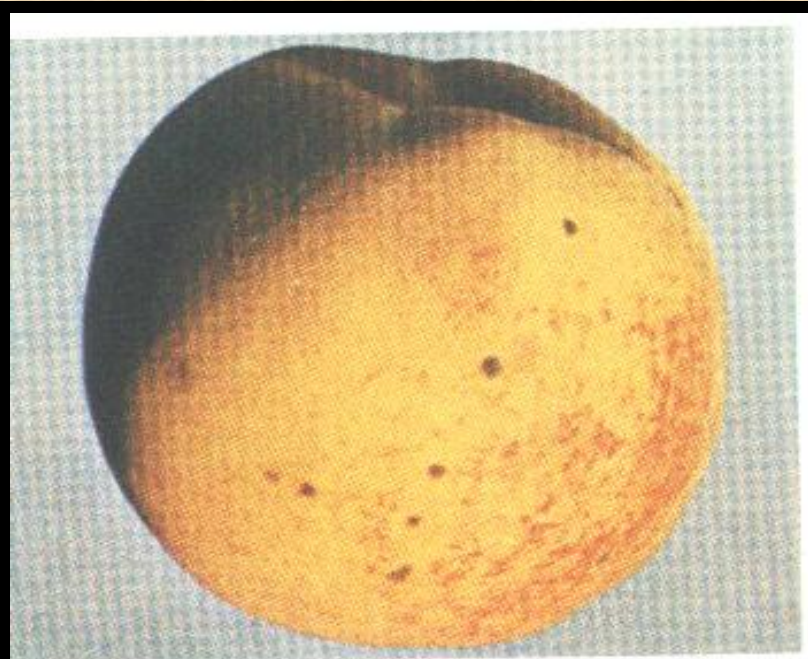
**Fruto con ligera
deformación**



**Fruto con
deformación
admitida**



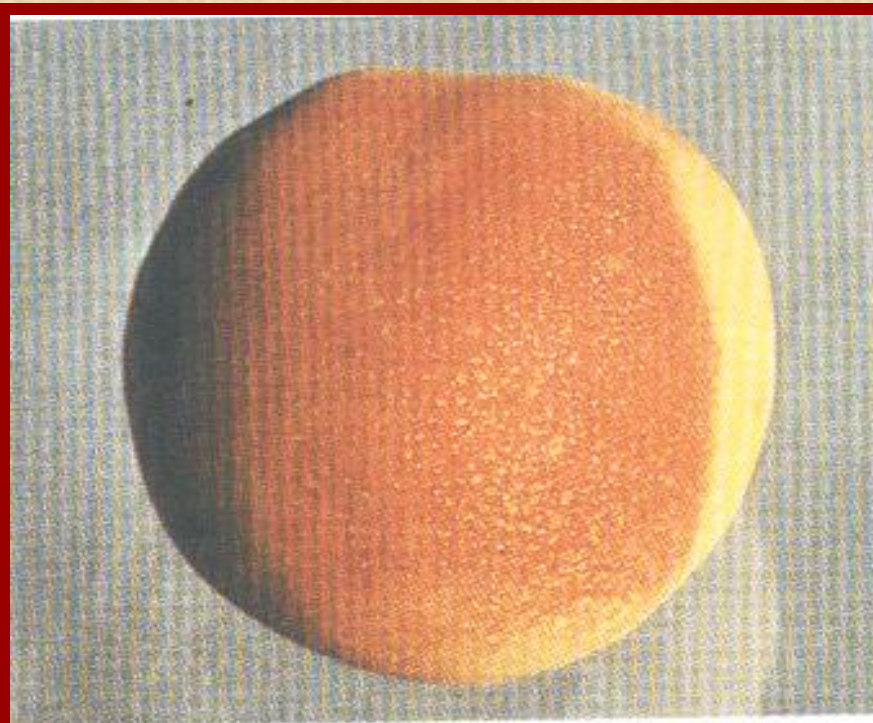
Defectos



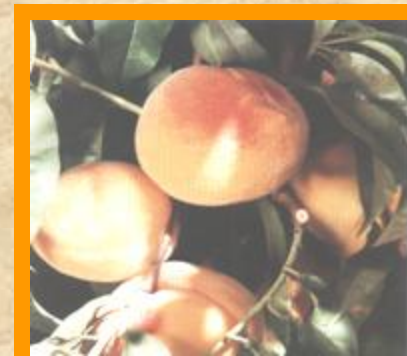
Ataque de enfermedades



Defectos



Quemaduras



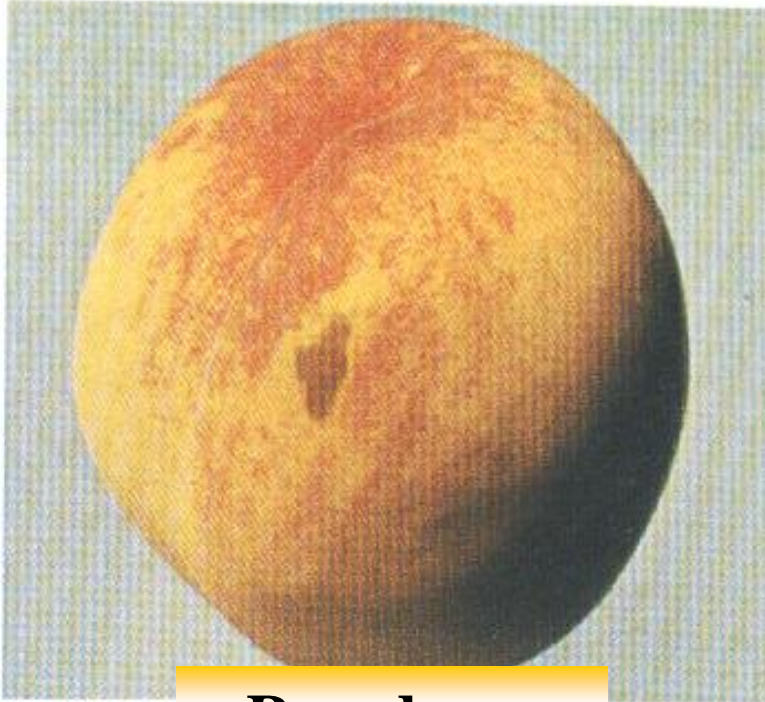
Defectos



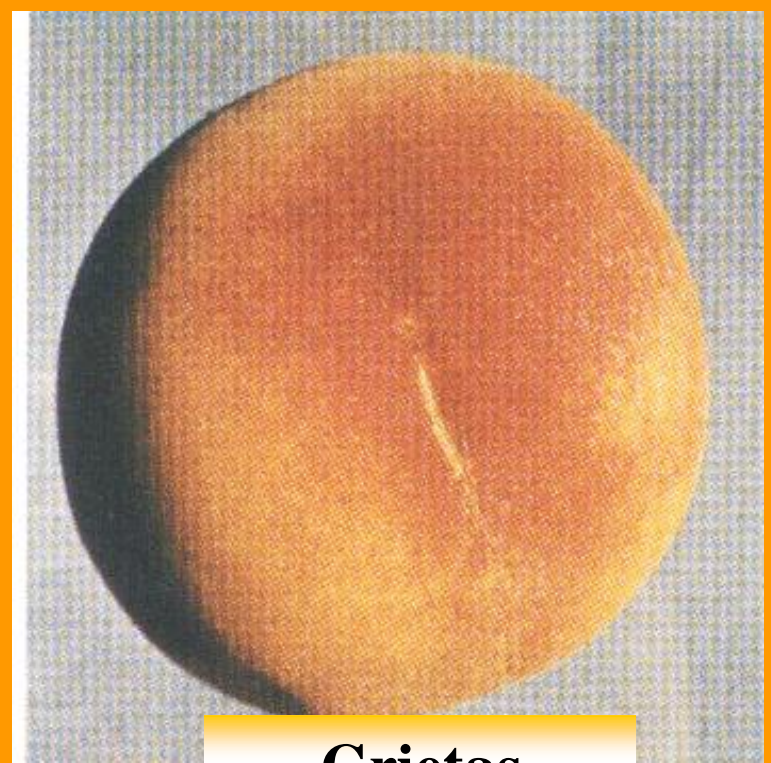
**Granizo sin
afectar color**



Límites en defectos



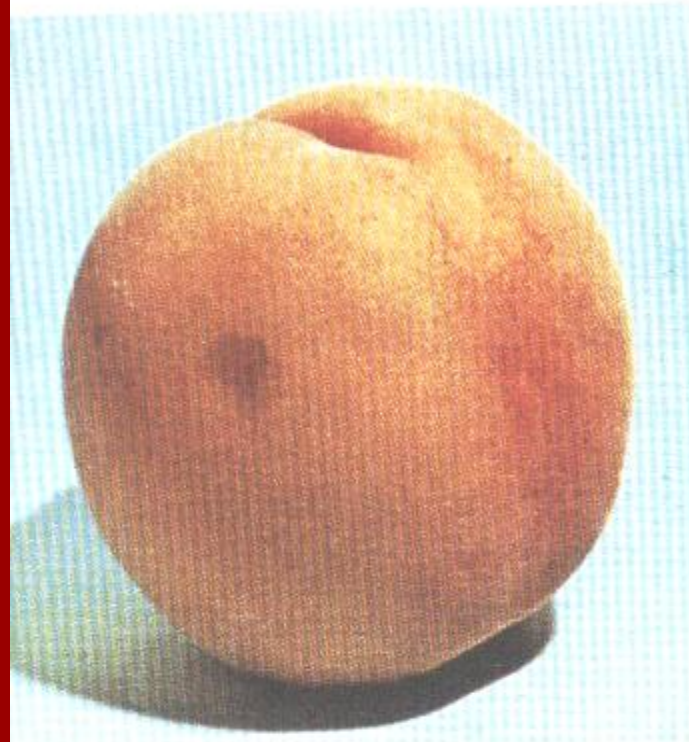
Rozaduras



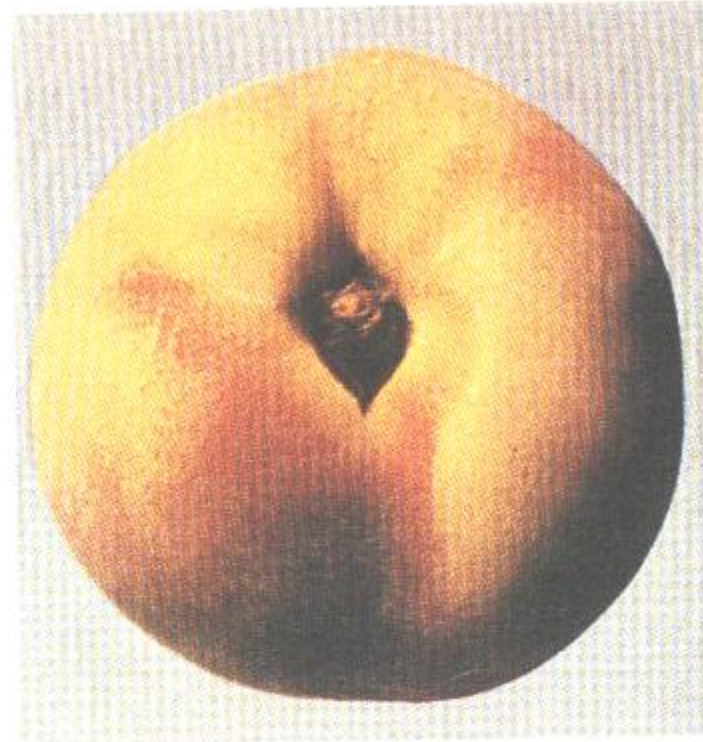
Grietas



Límites en defectos



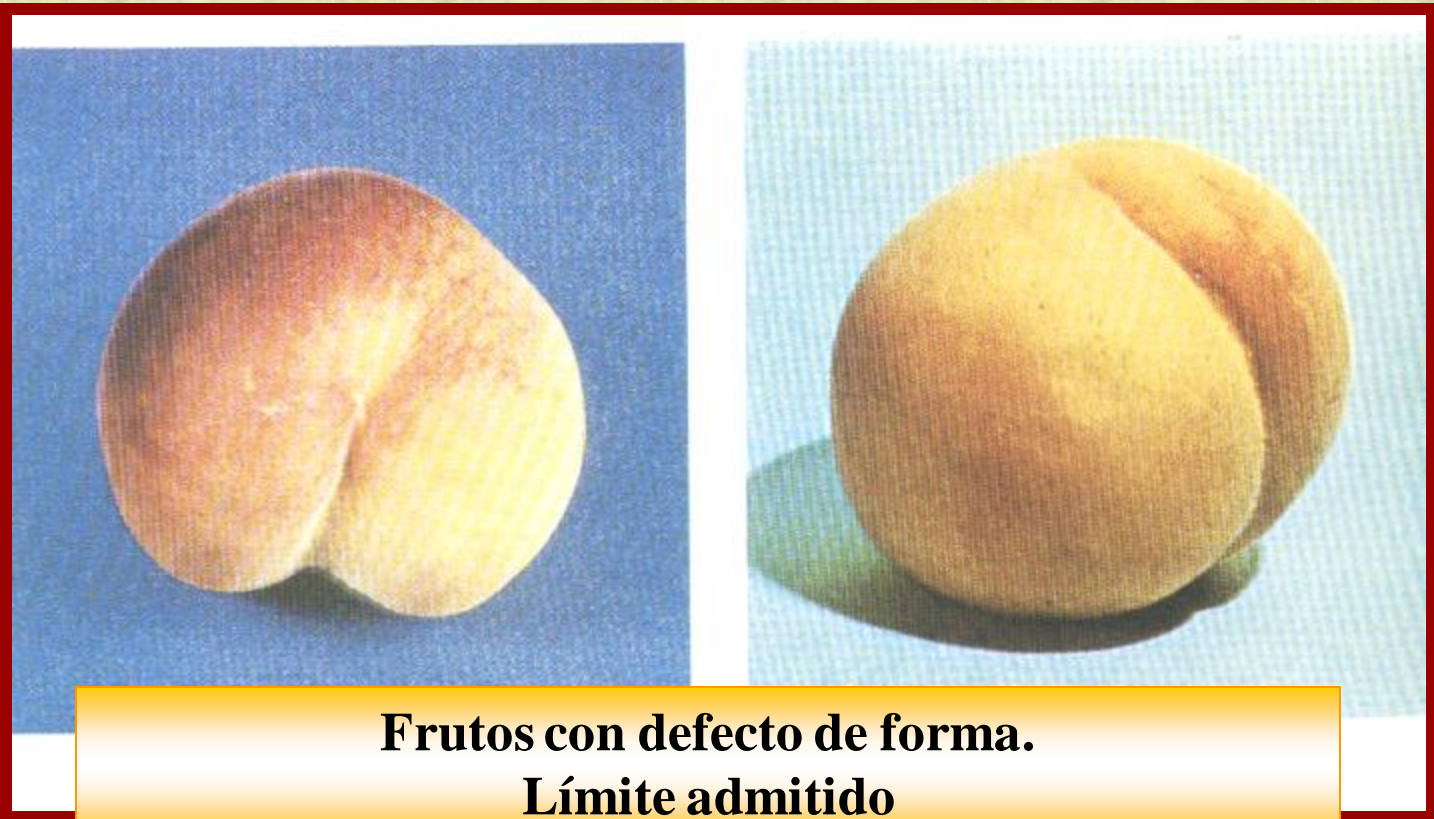
**Ligera magulladura.
Límite admitido**



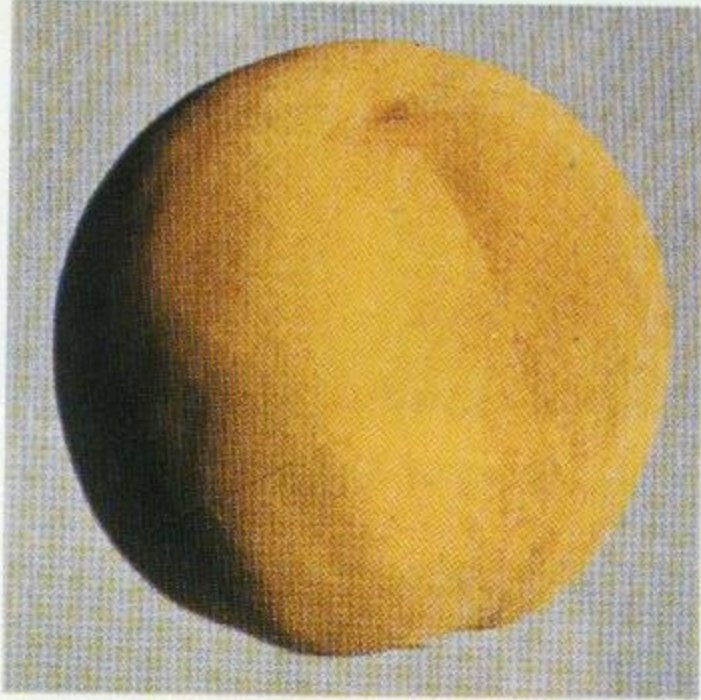
**Fruto abierto.
Excluído**



Límites en defectos



Límites en defectos

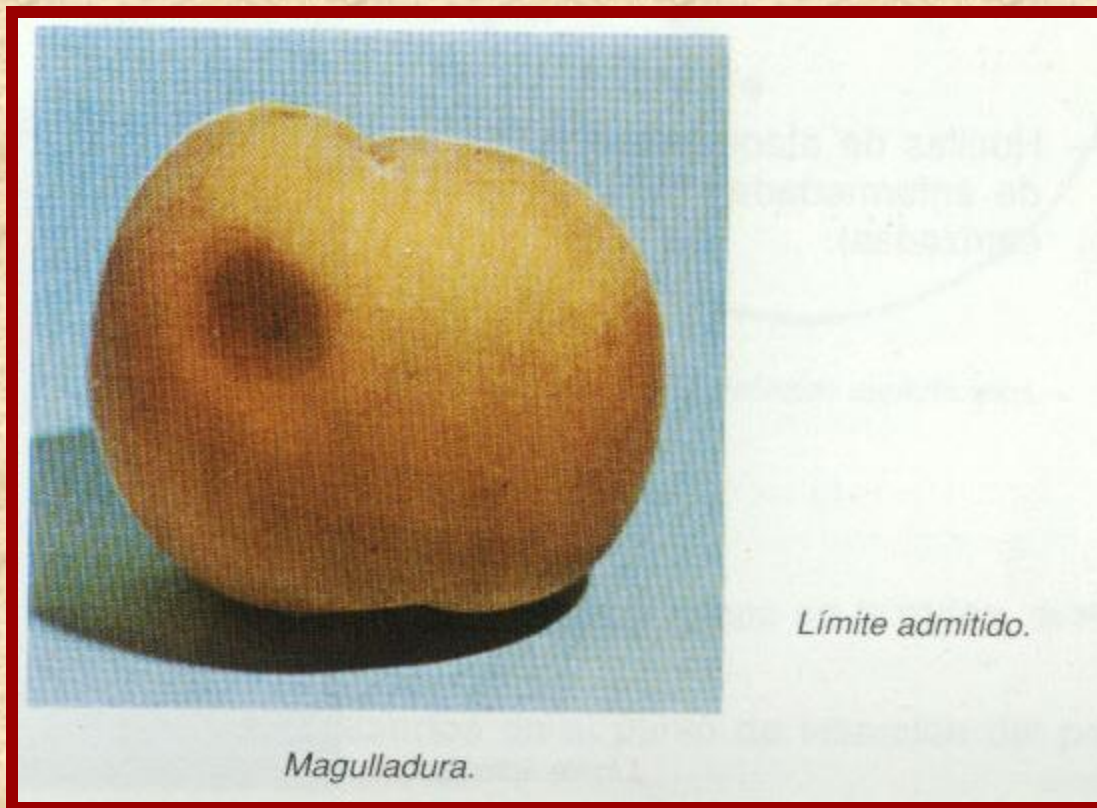


Límite admitido

Frutos con defecto de coloración.



Límites en defectos



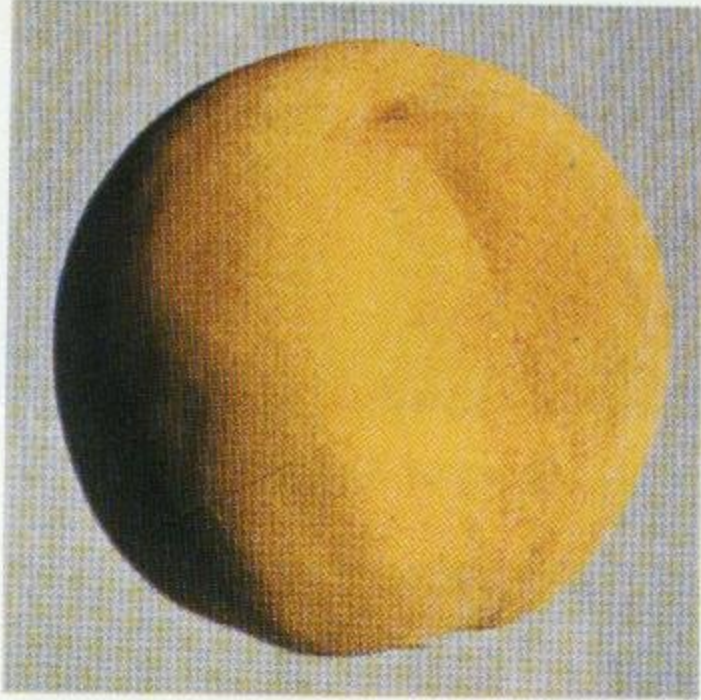
Límites en defectos



**Frutos con defecto de forma.
Límite admitido**



Límites en defectos

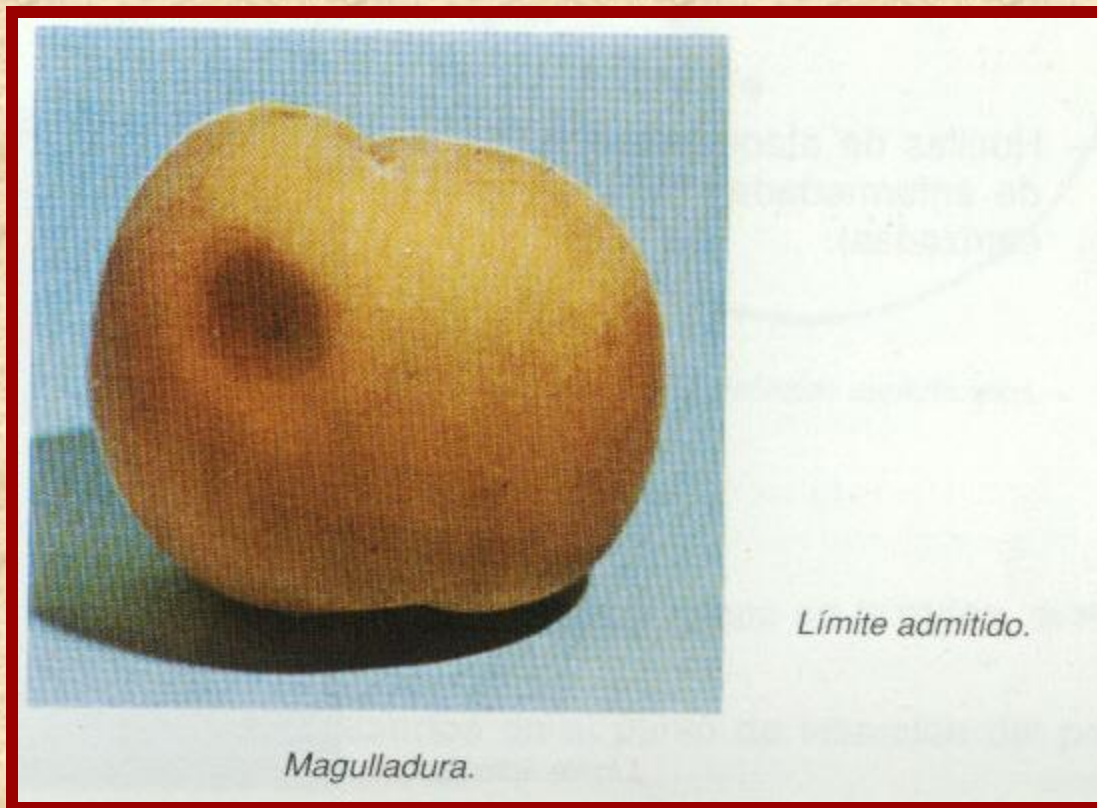


Límite admitido

Frutos con defecto de coloración.



Límites en defectos



Magulladuras pronunciadas

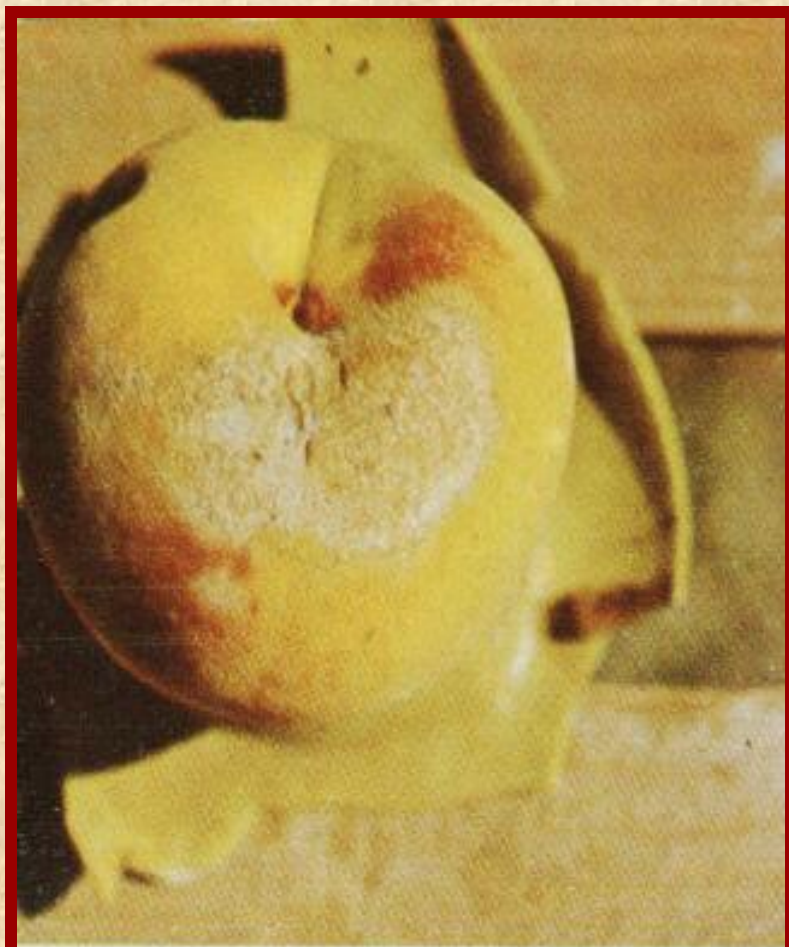


Magulladuras pronunciadas.



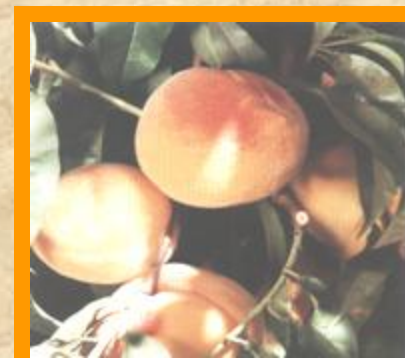
ENFERMEDADES





128.—Oídio en melocotón.

Oidio en melocoton



116.—*Monilia* en melocotón
(Goidánich).



**Monilia en
melocotón**



Torque en frutos



פרימה

