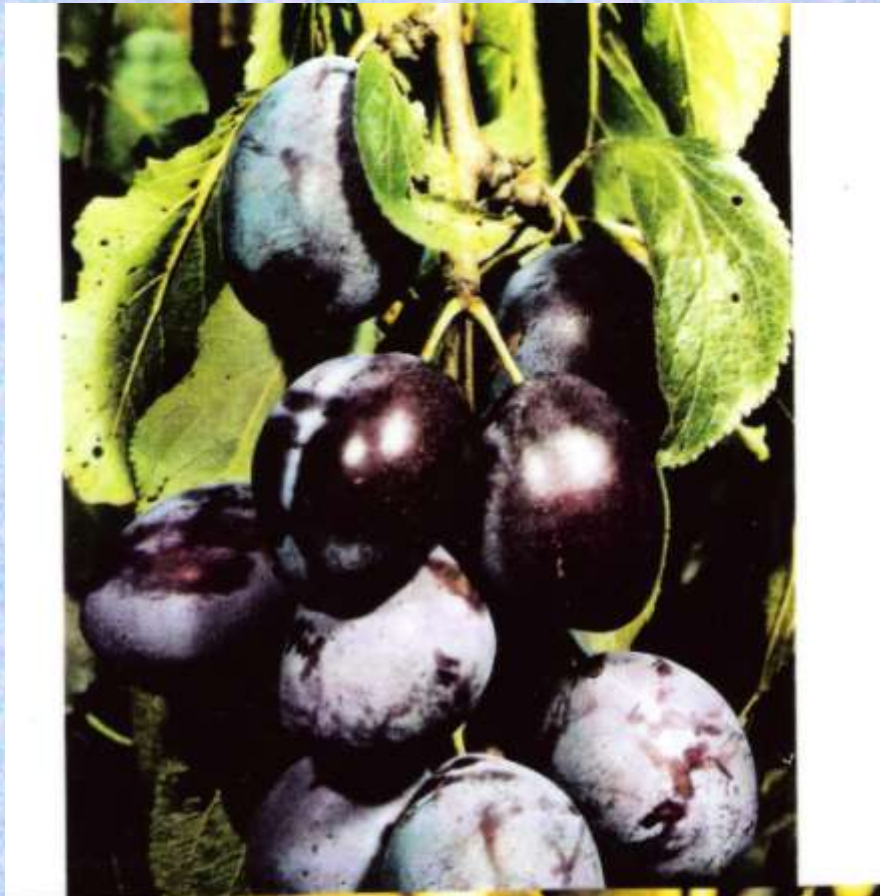
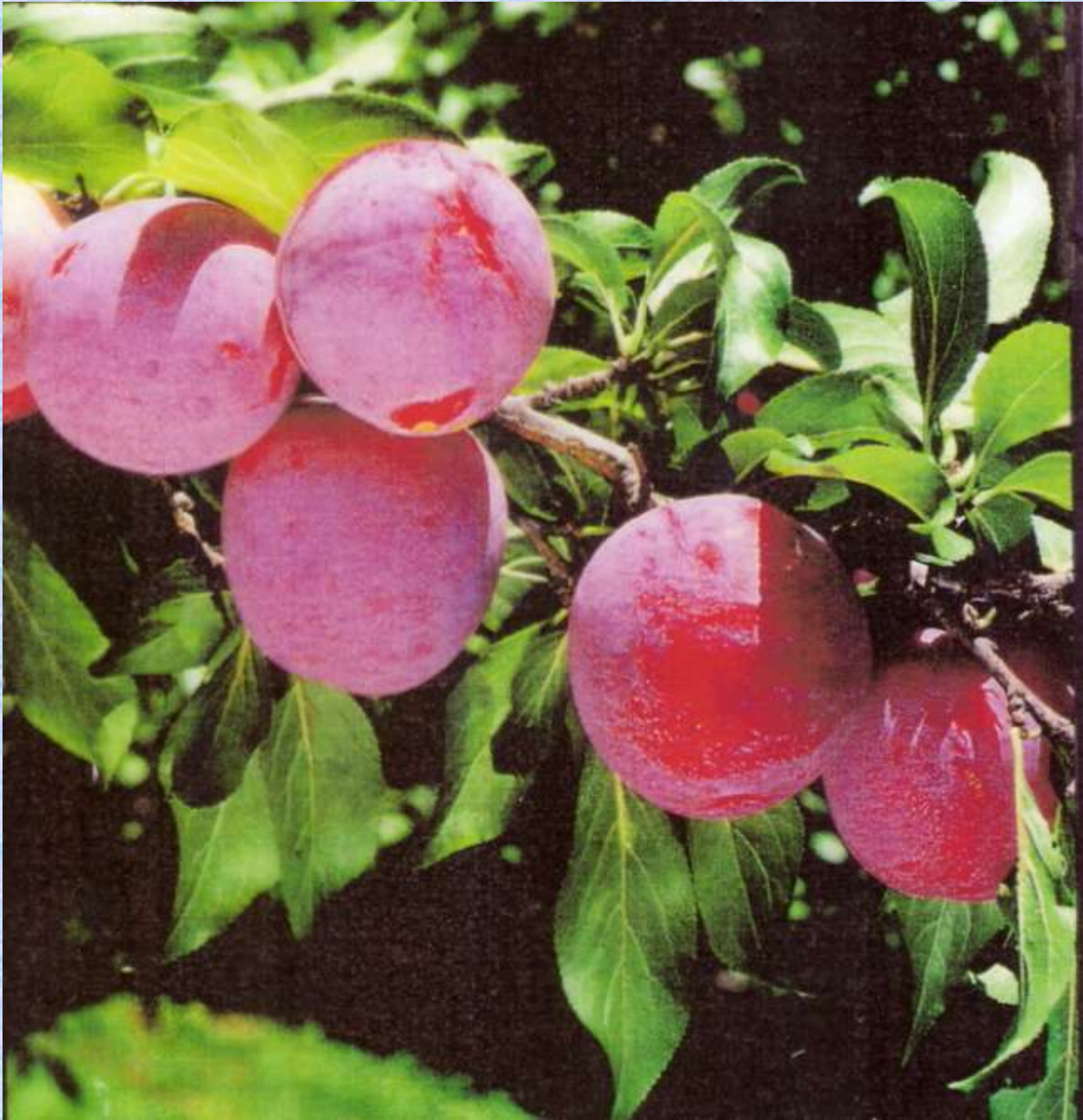


ciruela







estadísticas



SUPERFICIE CULTIVADA CON CIRUELA OASIS SUR

- SAN RAFAEL : 12.012 Ha 2014
- GENERAL ALVEAR: 2.166 Ha
- Total Sur: 14.178 Ha

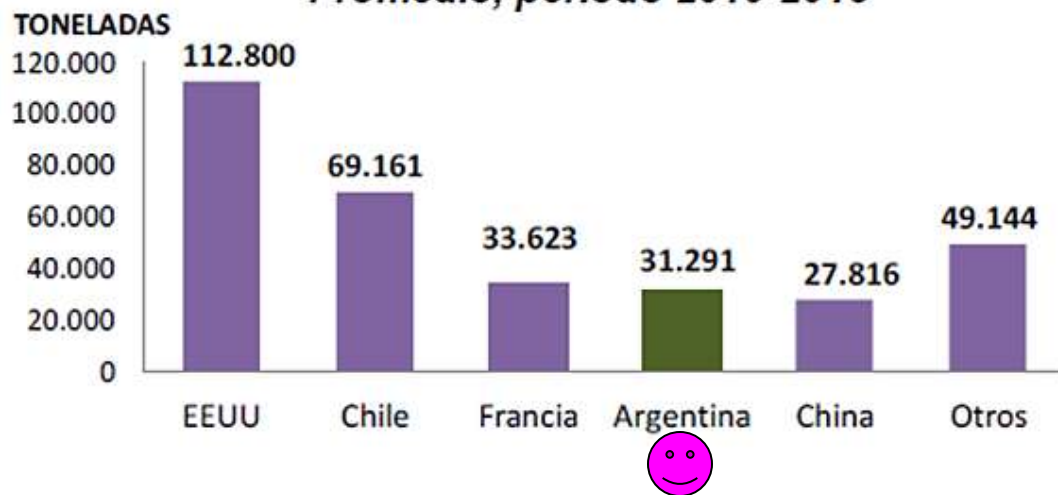
Fuente: RUT 2014



MUNDO - PRODUCCIÓN (Tn)

Principales productores de ciruelas secas

Promedio, periodo 2010-2015



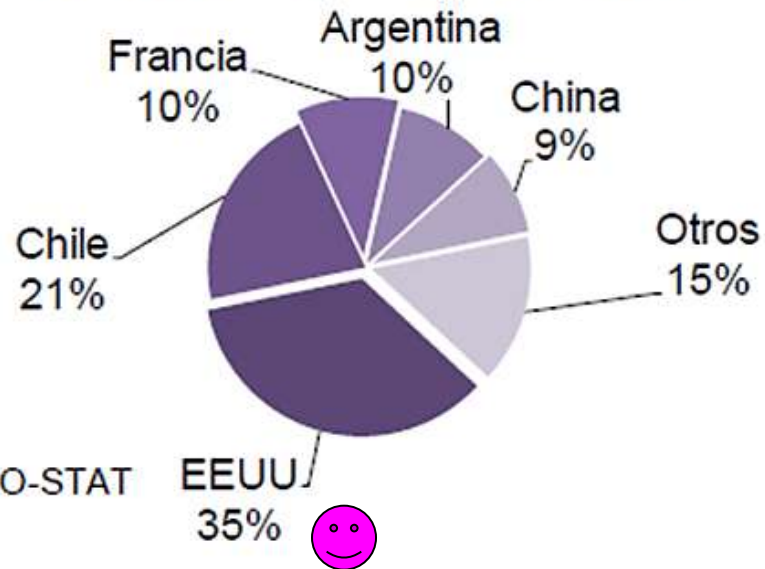
Fuente: FAO-STAT and International Prune Association (IPA).

Gráfico N° 2: Principales productores de ciruelas secas



MUNDO - PRODUCCIÓN (Tn)

Principales países productores
% de producción, periodo 2010-2015



Fuente: FAO-STAT
and IPA

EEUU
35%



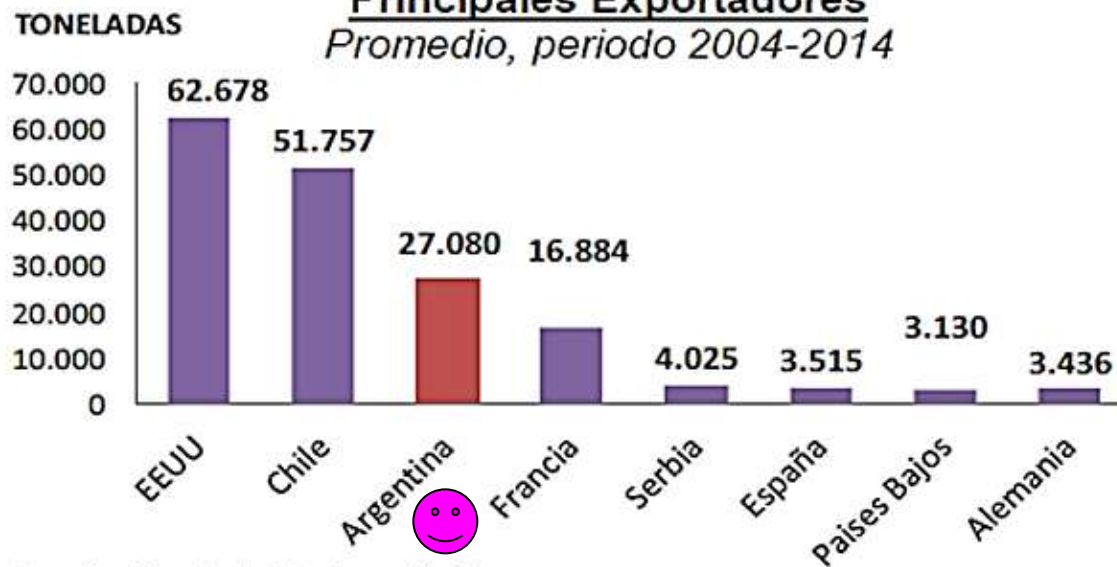
Gráfico N° 3: Porcentaje de participación de los principales países productores



MUNDO - EXPORTACIONES (Tn)

Principales Exportadores

Promedio, periodo 2004-2014



Fuente: ComTrade Naciones Unidas

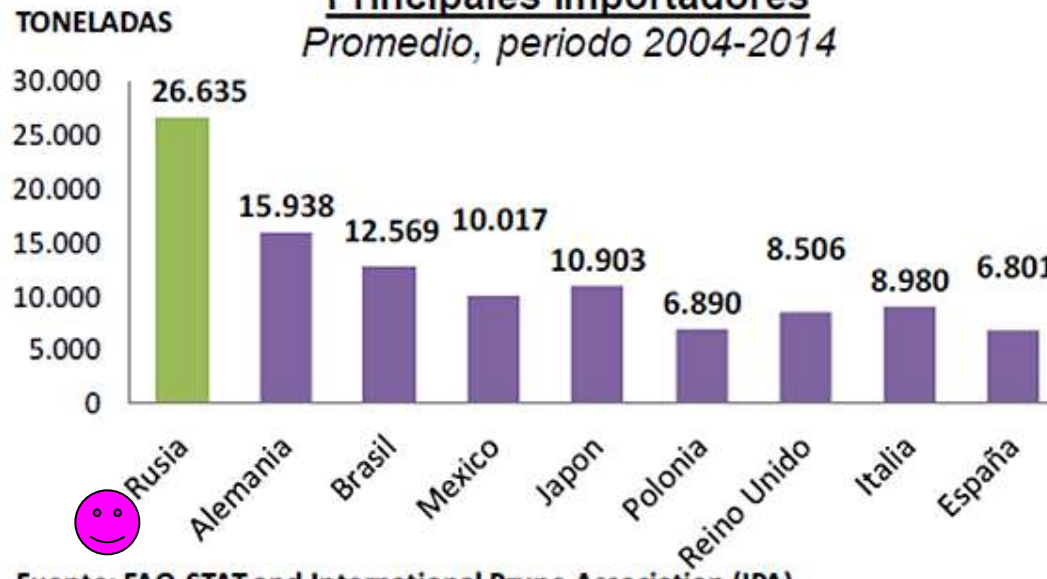
Gráfico N° 5: Principales países exportadores mundiales



MUNDO - IMPORTACIONES (Tn)

Principales Importadores

Promedio, periodo 2004-2014



Fuente: FAO-STAT and International Prune Association (IPA).

Gráfico N° 8: Principales importadores mundiales



MUNDO - IMPORTACIONES (Tn)

Principales países Importadores

Ventas en el periodo, 2004-2014

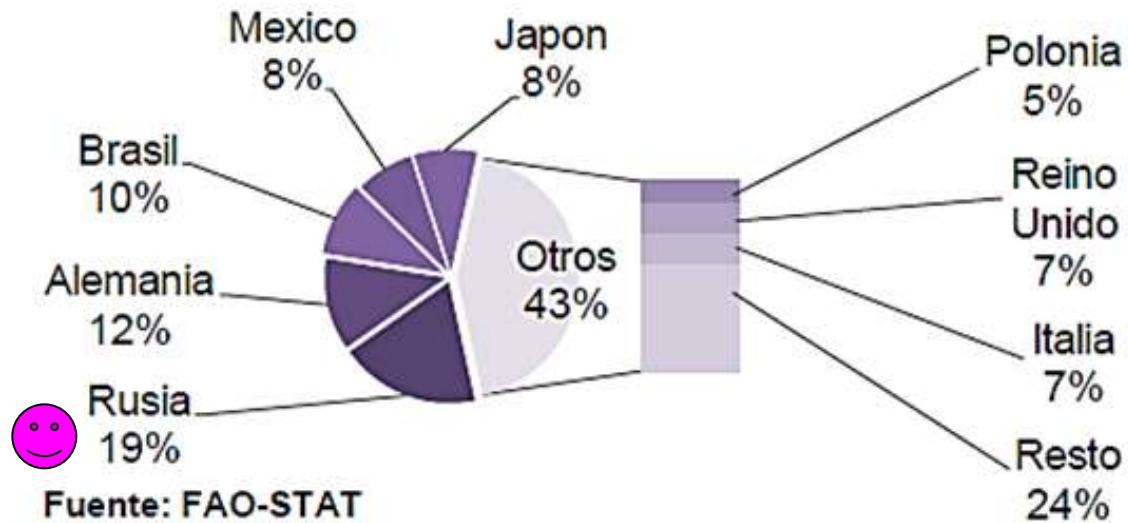
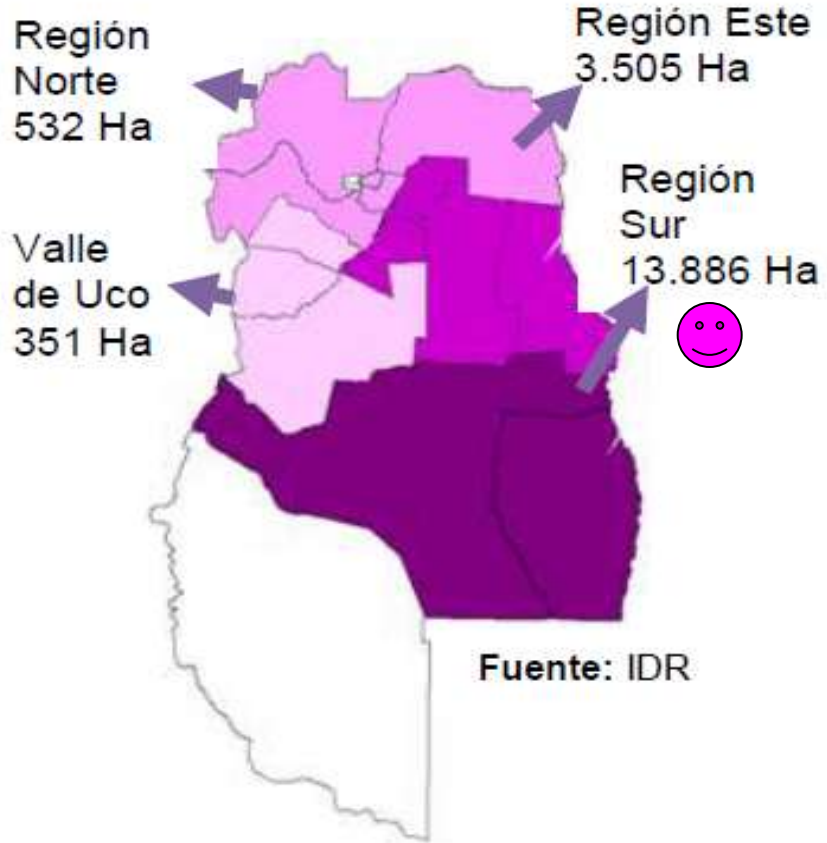


Gráfico N° 9: Participación de los principales importadores mundiales



Mapa de Mendoza, Superficie con ciruelos para industria



Superficie y producción de ciruelas secas

Superficie y producción de ciruelas secas de la Provincia de Mendoza

Datos de MENDOZA	2010	2011	2012	2013	2014	2015-
<i>Superficie* (Ha)</i>	10.656	11.751	11.946	13.815	15.560	16.639
<i>Producción (Tn)</i>	15.660	44.681	16.326	43.987	9.676	41.786
<i>Exportaciones (Tn)</i>	27.403	34.262	23.518	36.557	13.976	17.357

Fuente: IDR, PROMENDOZA

2015- Solo tienen en cuenta los primeros 8 meses

Superficie * Superficie productiva en plena producción.

Tabla N° 4: Superficie y Producción Mendoza



MENDOZA-EXPORTACIONES (T)

Principales Destinos

Hasta agosto, año 2015

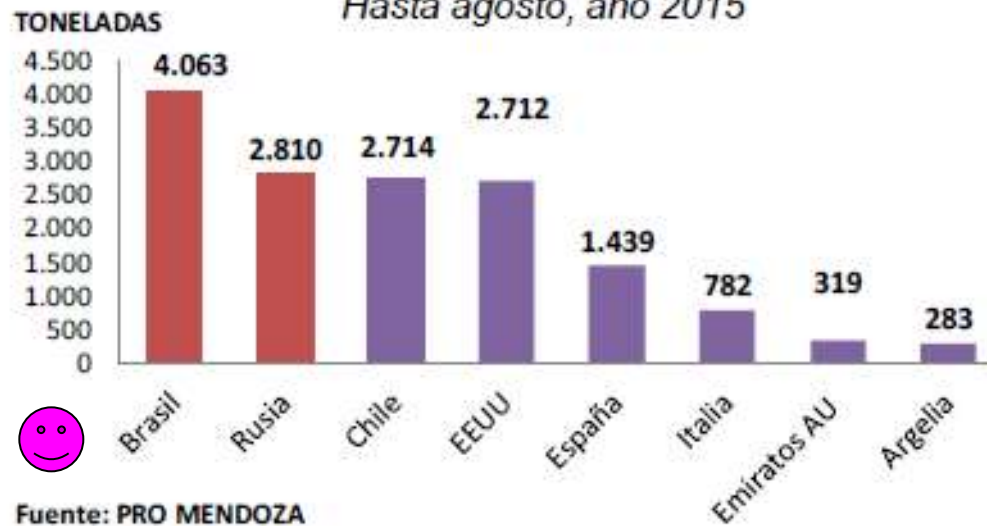


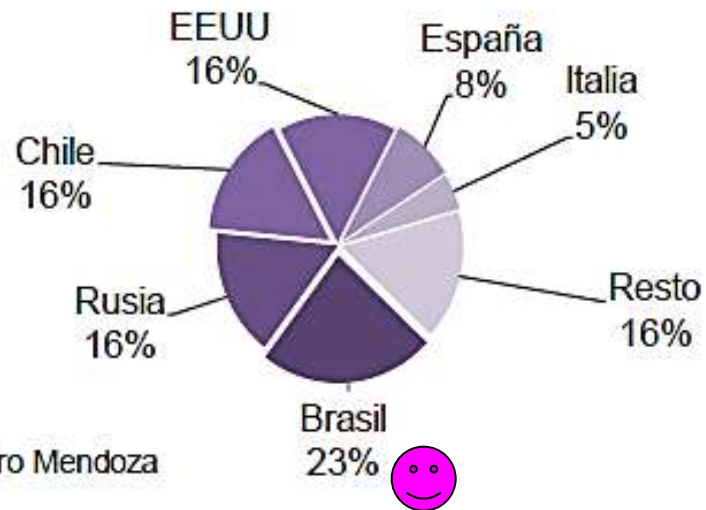
Gráfico N° 15: Exportaciones de Mendoza



MENDOZA - EXPORTACIONES (T)

Principales países de destino

% de participación de volumen, año 2015



Fuente: Pro Mendoza

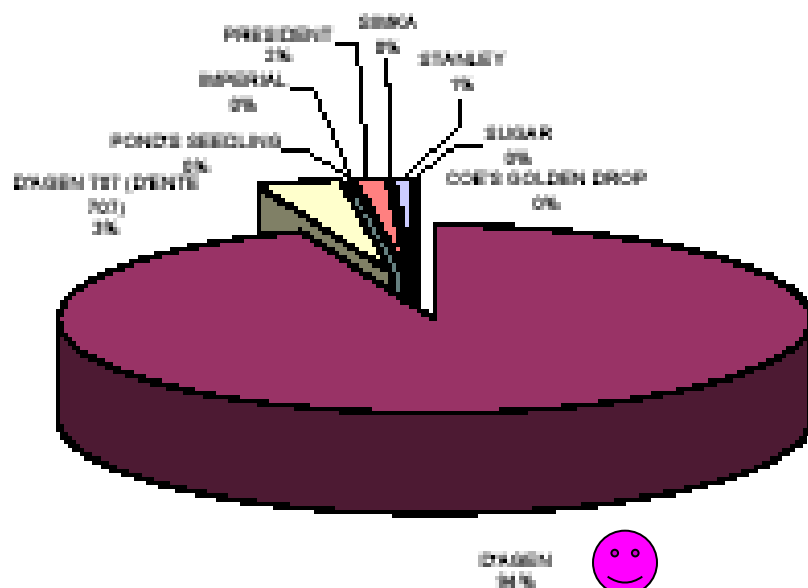
Gráfico N° 16: Exportaciones Mendoza países de destino



Censo de Ciruelas para Industria

Panorama varietal

Zona Sur



Ciruela D'Ente: características

Cuadro 51

Ciruela D'Ente: principales características de sus clones

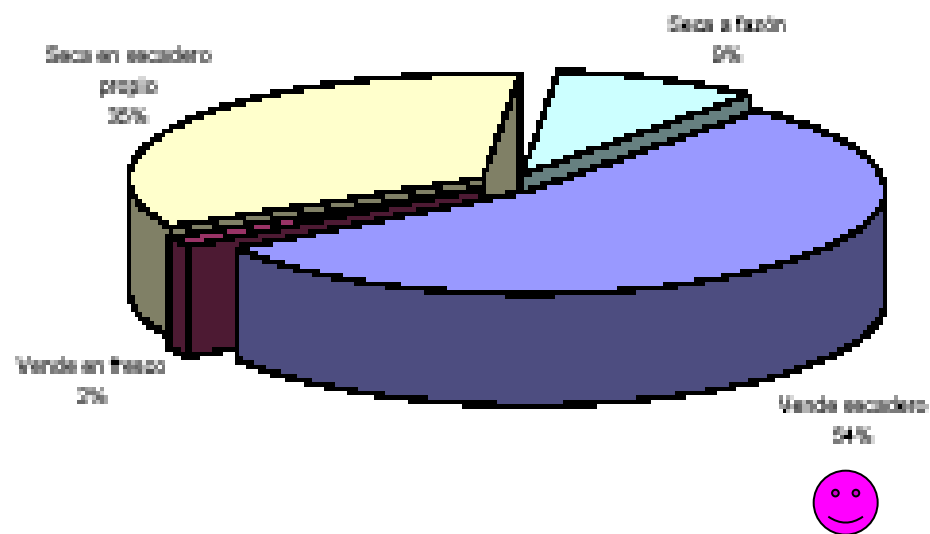
Clon	Vigor	Producción	Peso promedio del fruto	Época de floración	Época de maduración	Calidad tecnológica	Otras características
GF 707	vigorosa	Productiva	28,2 g	Mediana a tardía	Tardía	Buena	
GF 626	mediano	Muy productiva	29,4 g	Mediana	Mediana a precoz, 6 a 7 días antes de 707	Inferior a 707	Entrada en producción temprana
GF 698	mediano	Menos productiva	29,4 g	Muy tardía	Tardía	Buena	
GF 303	Muy vigorosa	Muy productiva	29,9 g	Precoz. 3 a 4 días antes de 707	Muy tardía	Buena	
GF 642	vigorosa	Muy productiva	24,7 g	Precoz	Tardía	Buena	
GF 652	vigorosa	Menos productiva	31,5 g	Mediana	Tardía pero agrupada	Buena	Poda muy ligera
Spur D'Ente	Vigorosa	Productiva	29 g	Mediana. 8 a 12 días antes de 707	Precoz	Buena	Poda ligera

FUENTE: Carlot y Renaud. L'Arboriculture Fruitière n° 460, 1993



Censo de Ciruelas para Industria

Destino de la producción



Cuadro 2

Ciruela. Caracterización varietal por zona de producción

Variedad	Distribución % de superficie				Superficie prom. ha/propiedad				Rendimiento prom. t/ha				cosecha n° pasadas			
	Sur	Valle	Este	Norte	Sur	Valle	Este	Norte	Sur	Valle	Este	Norte	Sur	Valle	Este	Norte
Santa Rosa	48	10	23	18	1	1	2	2	13		17	15	3	2	3	3
Linda Rosa	4	60	34	33	1	3	3	4	12	20	18	15	3	2	3	2
Red Beaut	0,4	1,4	9	1,4	0,5	1	1,5	1	5	15	9	12	4	1	3	3
Black Beaut			2,5				2,5				19				4	
Nubiana			3	5			3	4,5			6	15			3	2
Frier		2,8	0,5	4		1	1	3		17,5	13	12		2	3	1
Angelino		3	10	12		2	4	10		15	10	20		3	2	2
Larry Ann	0,4	12	5	6	0,5	1	3	5		15	15	10	4	1	3	2
Black Amber	0,2		1,5	3	0,25		1	1	1		19	21	4		3	2
Beauty	0,2				0,25				5				2			
Laroda			4	2,3			4	2			20	12			3	1
Soledad	12		0,5		1,5		1		10		17		3		4	
Roysum		1,4	1	11		1	1	0		5	7	15		2	3	2
D'Agén *	27	3	4,5		4,5	2	1		3	1	7		3	2	3	
President *	3	4	1,5		1	1	1,5		9	7	5		3	2	3	
Otras	6,8	2,6	0	4,3	-	-	-	-								

(*) Nota: Estas variedades que son para industria, se incorporan al listado ya que se comercializan como para fresco.

Fuente: IDR. Encuesta al sector primario Año 2001



Ciruela desecada: consumo per capita de los países miembros de la IPA

Consumo per capita

Cuadro 6

Ciruela desecada, consumo doméstico *per capita* de los países miembros de la IPA. Promedio 1995/96-1997/98

Pais	Consumo Doméstico en tn	Población en miles de hab.	Consumo per capita en kg/ año
Francia	31.714	58.248	0,544
Estados Unidos	90.358	269.410	0,335
Italia	11.449	57.360	0,200
Australia	3.600	18.136	0,198
Chile	1.517	14.419	0,105
Sudáfrica	1.815	38.119	0,048
Argentina	1.433	35.219	0,041

Fuente: IDR- INTA en base a datos de la IPA



Ciruela para industria: control de calidad (fruta fresca)

Cuadro 70

Ciruela para industria: proporción de establecimientos que realizan control de calidad a la fruta fresca ingresada, por tipo de defecto, según nivel de integración del secadero, zona Sur, Mendoza, 1999

Defectos	Nivel de integración			
	Seca	Seca-Acop	Seca-Acop-Emp	Seca-Acop-Emp-Exp
Granizo	100,0%	100,0%	88,5%	86,4%
Podredumbre	60,0%	35,7%	34,6%	22,7%
Tamaño pequeño	60,0%	35,7%	30,8%	40,9%
Probl. Sanitarios	0,0%	35,7%	30,8%	22,7%
Rotura	20,0%	0,0%	15,4%	18,2%
Sobremadurez	40,0%	7,1%	7,7%	9,1%
Tierra	20,0%	7,1%	3,8%	4,5%
Falta de madurez	20,0%	0,0%	11,5%	18,2%
Manchas	20,0%	0,0%	0,0%	0,0%

Fuente: IDR - INTA sobre la base de datos del Censo Provincial de Secaderos de Fruta 1999, realizado por el Programa de Relevamiento de Infraestructura Rural



variedades



japonesas



Santa Rosa



20 de diciembre

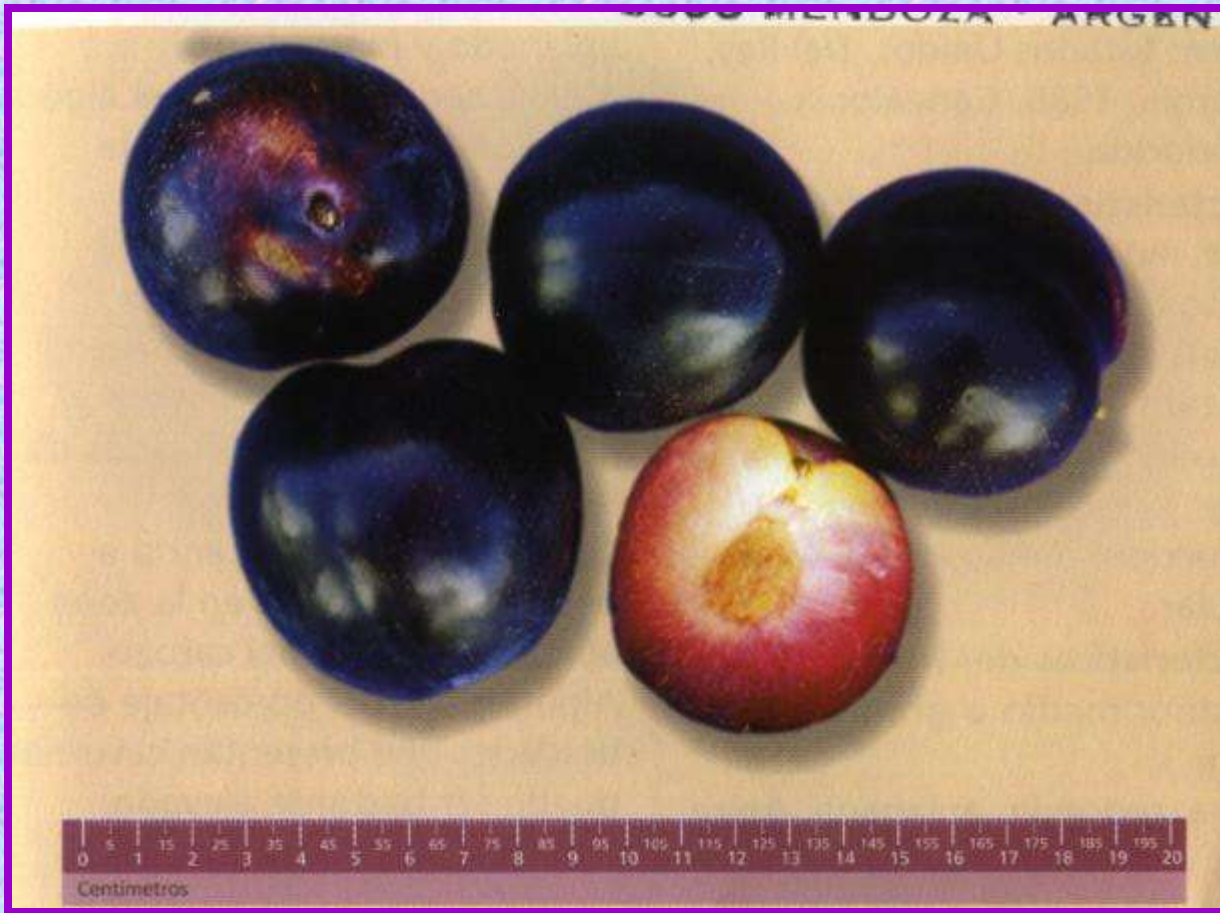


Frontier



1 de enero





Laroda

16 de enero





Nubiana

18 de enero



européas





Sugar

30 de enero





President

15 de febrero





Ponds' seedling

15 de febrero





French
prune

15 de febrero

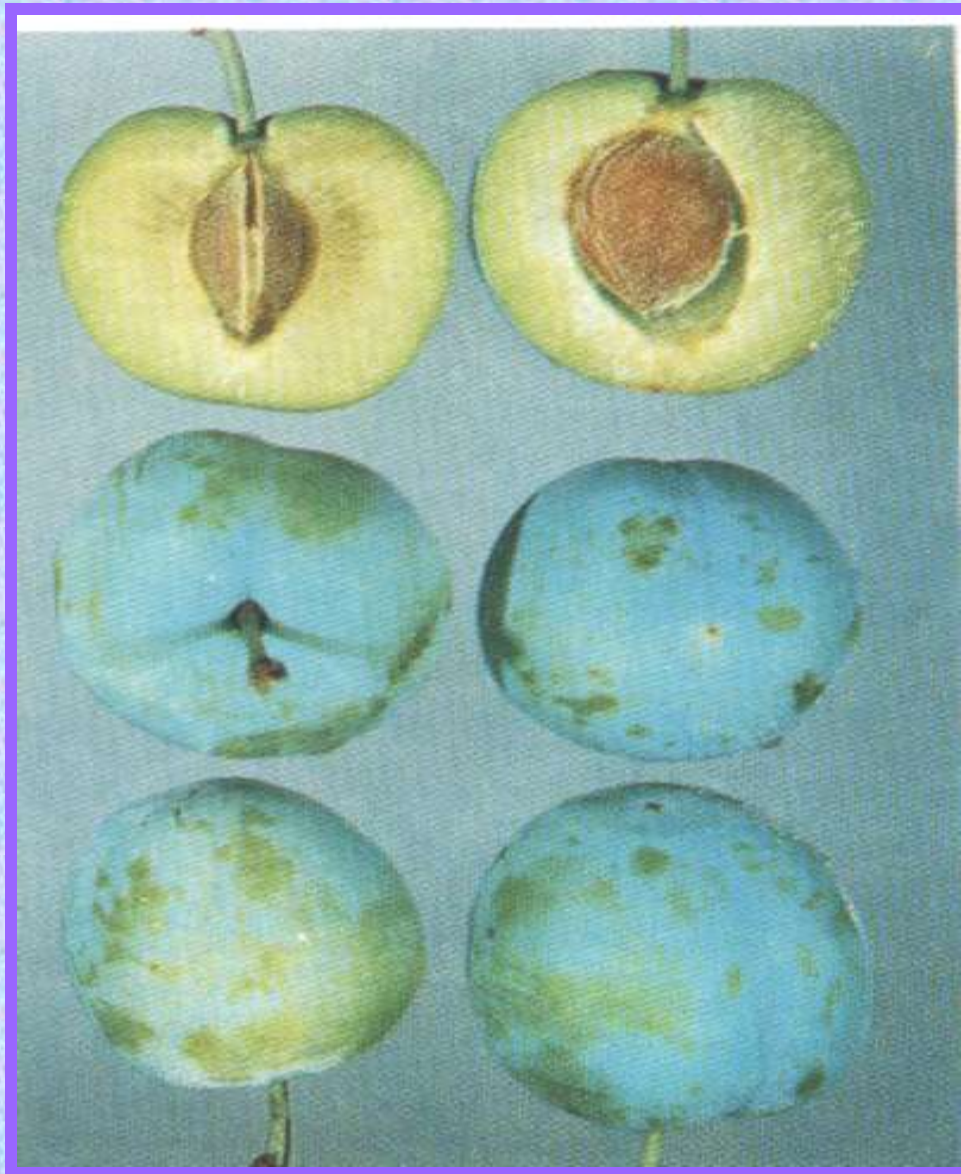


D' Ente 707



15 de febrero



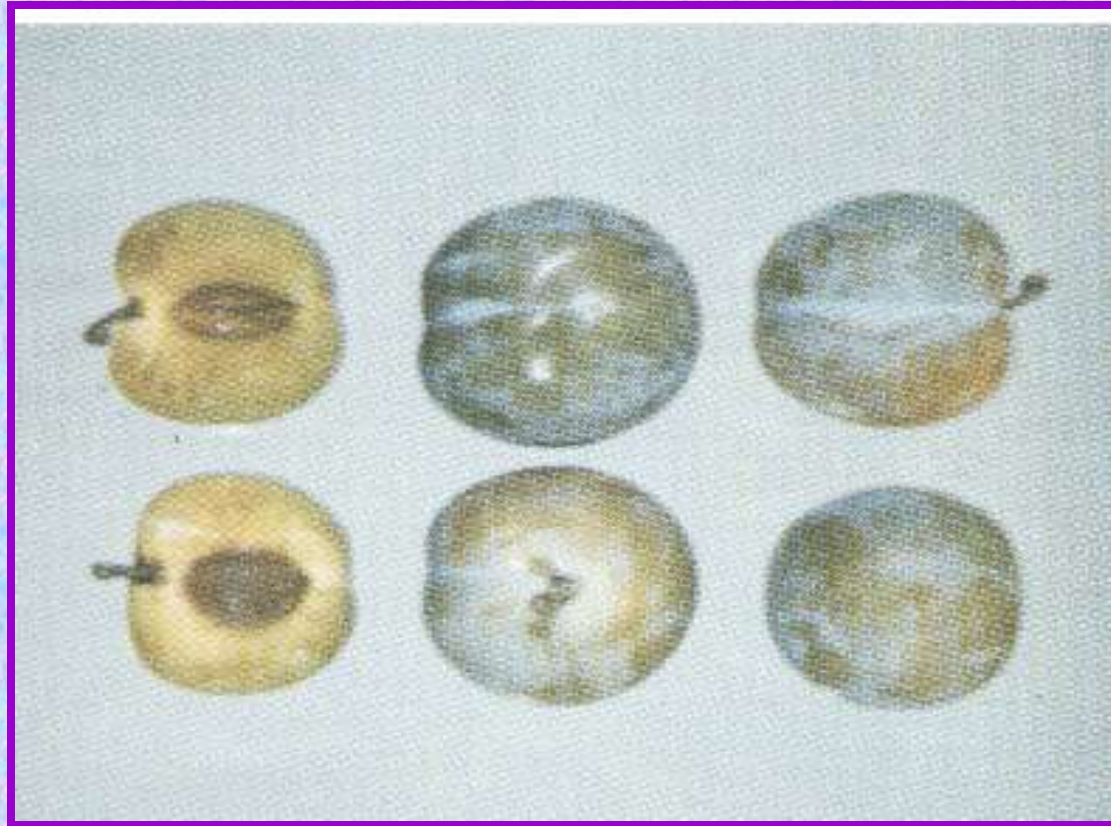


Reina Claudia transparente

25 de febrero



Reina Claudia verde



25 de febrero

