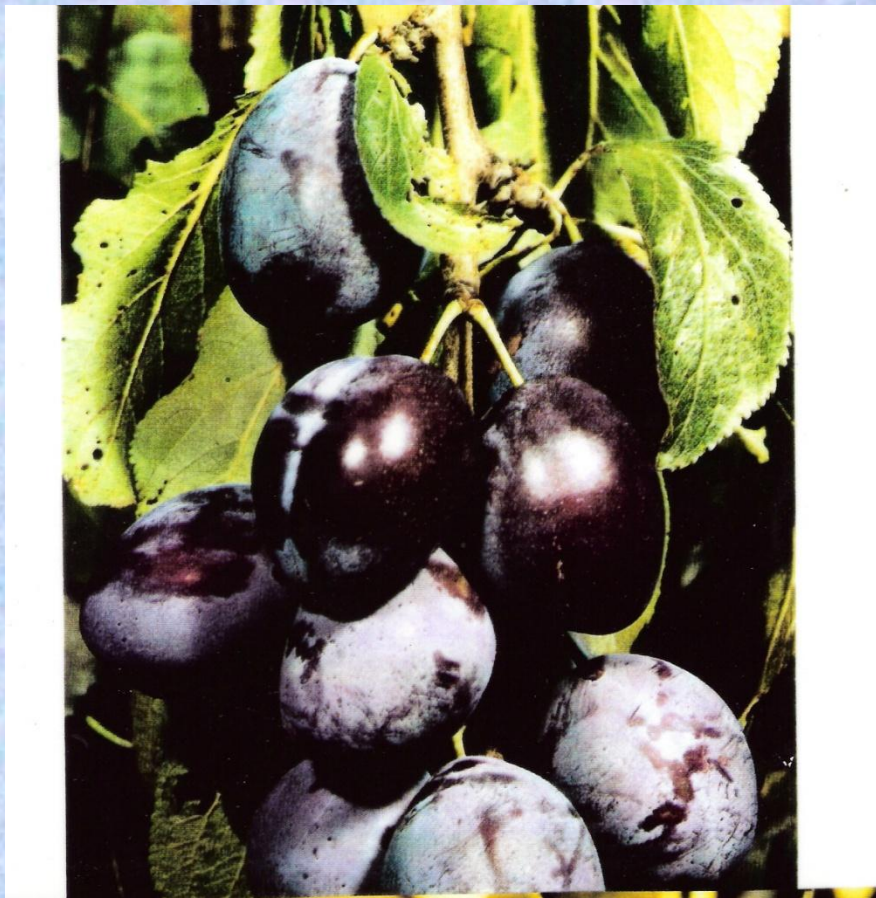


ciruela







estadísticas



SUPERFICIE CULTIVADA CON CIRUELA OASIS SUR

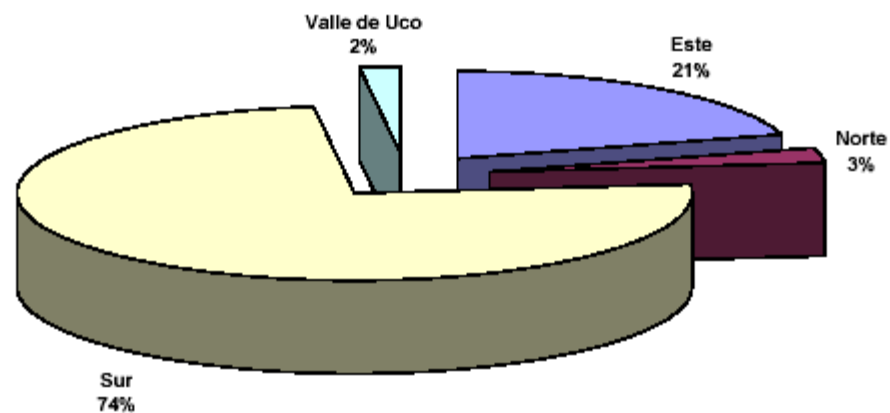
- SAN RAFAEL : 11.791 Ha
- GENERAL ALVEAR: 4.127 Ha
- Total Sur: 15.918 Ha

Fuente: RUT 2010



Censo de Ciruelas para Industria

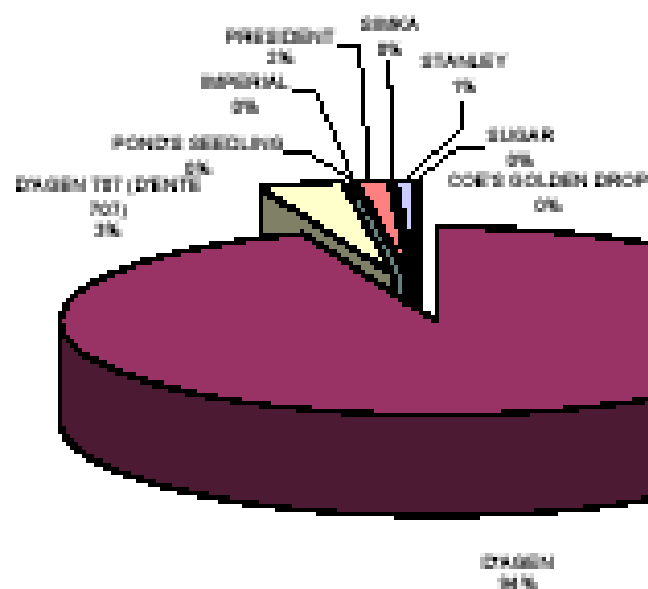
Superficie por zonas



Censo de Ciruelas para Industria

Panorama varietal

Zona Sur



Ciruela D'Ente: características

Cuadro 51

Ciruela D'Ente: principales características de sus clones

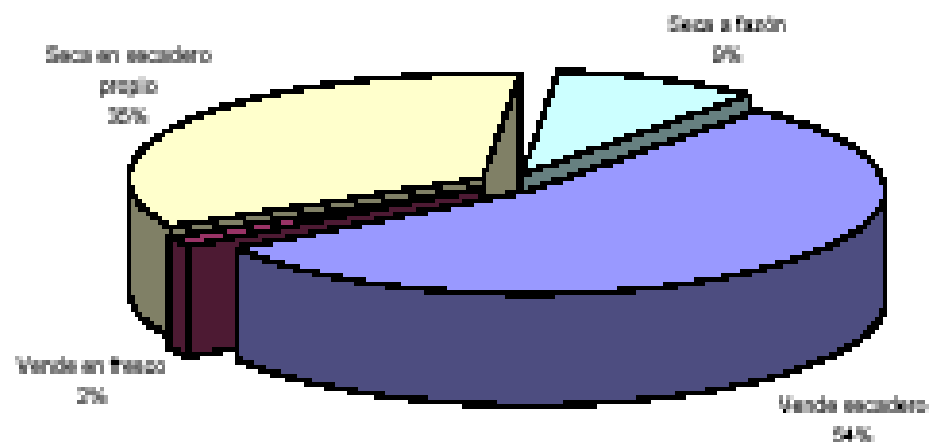
Clon	Vigor	Producción	Peso promedio del fruto	Época de floración	Época de maduración	Calidad tecnológica	Otras características
GF 707	vigorosa	Productiva	28,2 g	Mediana a tardía	Tardía	Buena	
GF 626	mediano	Muy productiva	29,4 g	Mediana	Mediana a precoz, 6 a 7 días antes de 707	Inferior a 707	Entrada en producción temprana
GF 698	mediano	Menos productiva	29,4 g	Muy tardía	Tardía	Buena	
GF 303	Muy vigorosa	Muy productiva	29,9 g	Precoz. 3 a 4 días antes de 707	Muy tardía	Buena	
GF 642	vigorosa	Muy productiva	24,7 g	Precoz	Tardía	Buena	
GF 652	vigorosa	Menos productiva	31,5 g	Mediana	Tardía pero agrupada	Buena	Poda muy ligera
Spur D'Ente	Vigorosa	Productiva	29 g	Mediana. 8 a 12 días antes de 707	Precoz	Buena	Poda ligera

FUENTE: Carlot y Renaud. L'Arboriculture Fruitière n° 460, 1993



Censo de Ciruelas para Industria

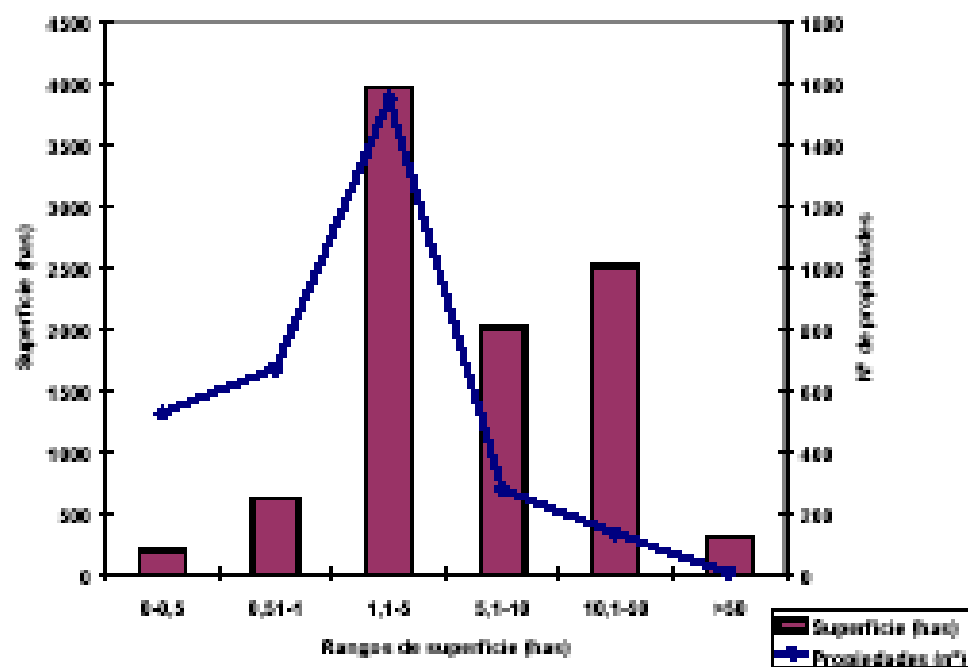
Destino de la producción



Censo de Ciruelas para Industria


Rangos de superficie

Zona Sur



Cuadro 2

Ciruela. Caracterización varietal por zona de producción

Variedad 	Distribución % de superficie				Superficie prom. ha/propiedad				Rendimiento prom. t/ha				cosecha n° pasadas			
	Sur	Valle	Este	Norte	Sur	Valle	Este	Norte	Sur	Valle	Este	Norte	Sur	Valle	Este	Norte
Santa Rosa	46	10	23	18	1	1	2	2	13		17	15	3	2	3	3
Linda Rosa	4	60	34	33	1	3	3	4	12	20	18	15	3	2	3	2
Red Beaut	0,4	1,4	9	1,4	0,5	1	1,5	1	5	15	9	12	4	1	3	3
Black Beaut			2,5				2,5				19				4	
Nubiana			3	5			3	4,5			6	15			3	2
Frier		2,6	0,5	4		1	1	3		17,5	13	12		2	3	1
Angeleno		3	10	12		2	4	10		15	10	20		3	2	2
Larry Ann	0,4	12	5	6	0,5	1	3	5		15	15	10	4	1	3	2
Black Amber	0,2		1,5	3	0,25		1	1	1		19	21	4		3	2
Beauty	0,2				0,25				5				2			
Laroda			4	2,3			4	2			20	12			3	1
Soledad	12		0,5		1,5		1		10		17		3		4	
Roysum		1,4	1	11		1	1	0		5	7	15		2	3	2
O'Agén *	27	3	4,5		4,5	2	1		3	1	7		3	2	3	
President *	3	4	1,5		1	1	1,5		9	7	5		3	2	3	
Otras	6,6	2,6	0	4,3	-	-	-	-								

(*) Nota: Estas variedades que son para industria, se incorporan al listado ya que se comercializan como para fresco.

Fuente: IDR. Encuesta al sector primario Año 2001



Ciruela desecada: consumo per capita de los países miembros de la IPA

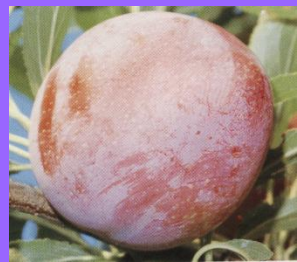
Consumo per capita

Cuadro 6

Ciruela desecada, consumo doméstico *per capita* de los países miembros de la IPA. Promedio 1995/96-1997/98

País	Consumo Doméstico en tn	Población en miles de hab.	Consumo <i>per capita</i> en kg/ año
Francia	31.714	58.248	0,544
Estados Unidos	90.358	269.410	0,335
Italia	11.449	57.360	0,200
Australia	3.600	18.136	0,198
Chile	1.517	14.419	0,105
Sudáfrica	1.815	38.119	0,048
Argentina	1.433	35.219	0,041

Fuente: IDR- INTA en base a datos de la IPA



Ciruela para industria: control de calidad (fruta fresca)

Cuadro 70

Ciruela para industria: proporción de establecimientos que realizan control de calidad a la fruta fresca ingresada, por tipo de defecto, según nivel de integración del secadero, zona Sur, Mendoza, 1999

Defectos	Nivel de integración			
	Seca	Seca-Acop	Seca-Acop-Emp	Seca-Acop-Emp-Exp
Granizo	100,0%	100,0%	88,5%	86,4%
Podredumbre	60,0%	35,7%	34,6%	22,7%
Tamaño pequeño	60,0%	35,7%	30,8%	40,9%
Probl. Sanitarios	0,0%	35,7%	30,8%	22,7%
Rotura	20,0%	0,0%	15,4%	18,2%
Sobremadurez	40,0%	7,1%	7,7%	9,1%
Tierra	20,0%	7,1%	3,8%	4,5%
Falta de madurez	20,0%	0,0%	11,5%	18,2%
Manchas	20,0%	0,0%	0,0%	0,0%

Fuente: IDR - INTA sobre la base de datos del Censo Provincial de Secaderos de Fruta 1999, realizado por el Programa de Relevamiento de Infraestructura Rural



variedades



japonesas



Santa Rosa



20 de diciembre

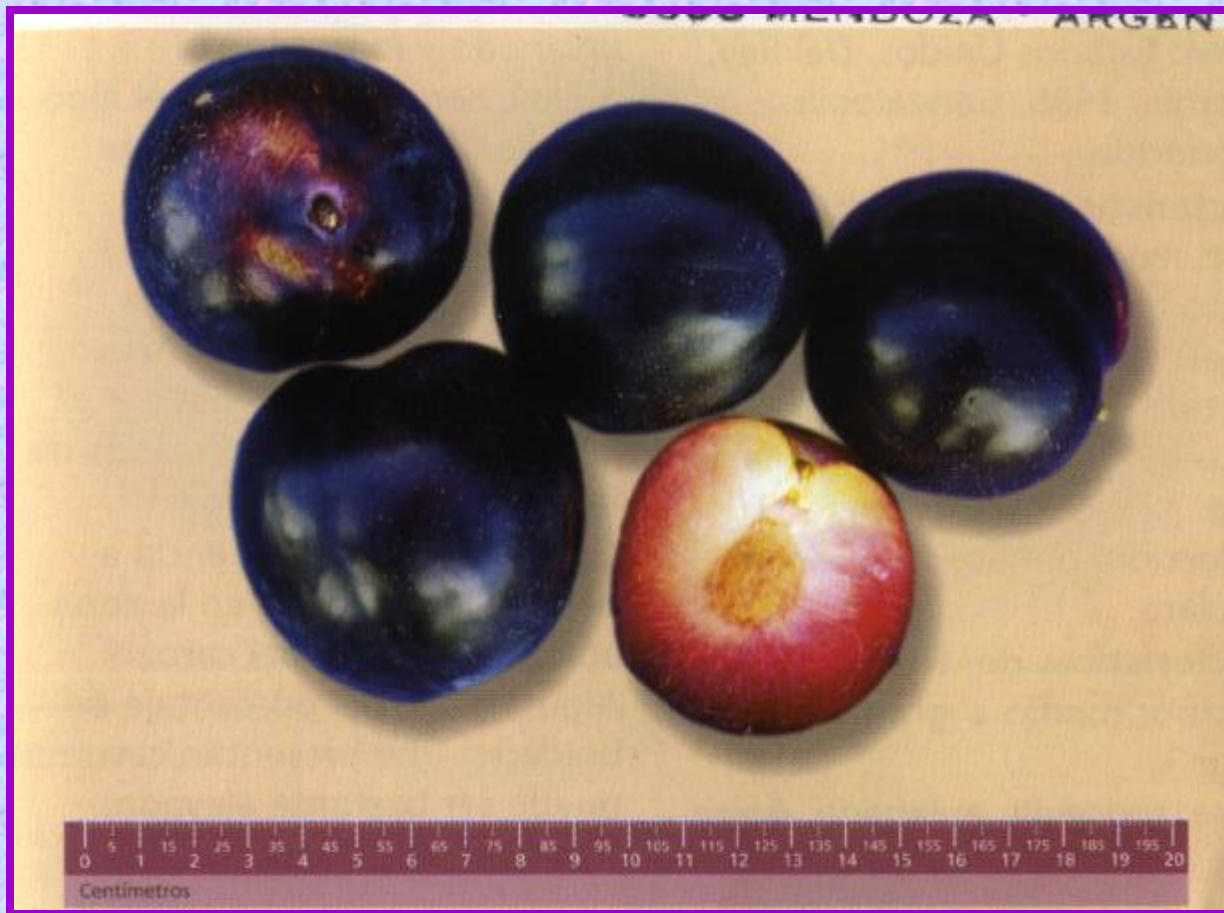


Frontier



1 de enero





Laroda

16 de enero





Nubiana

18 de enero



européas





Sugar

30 de enero

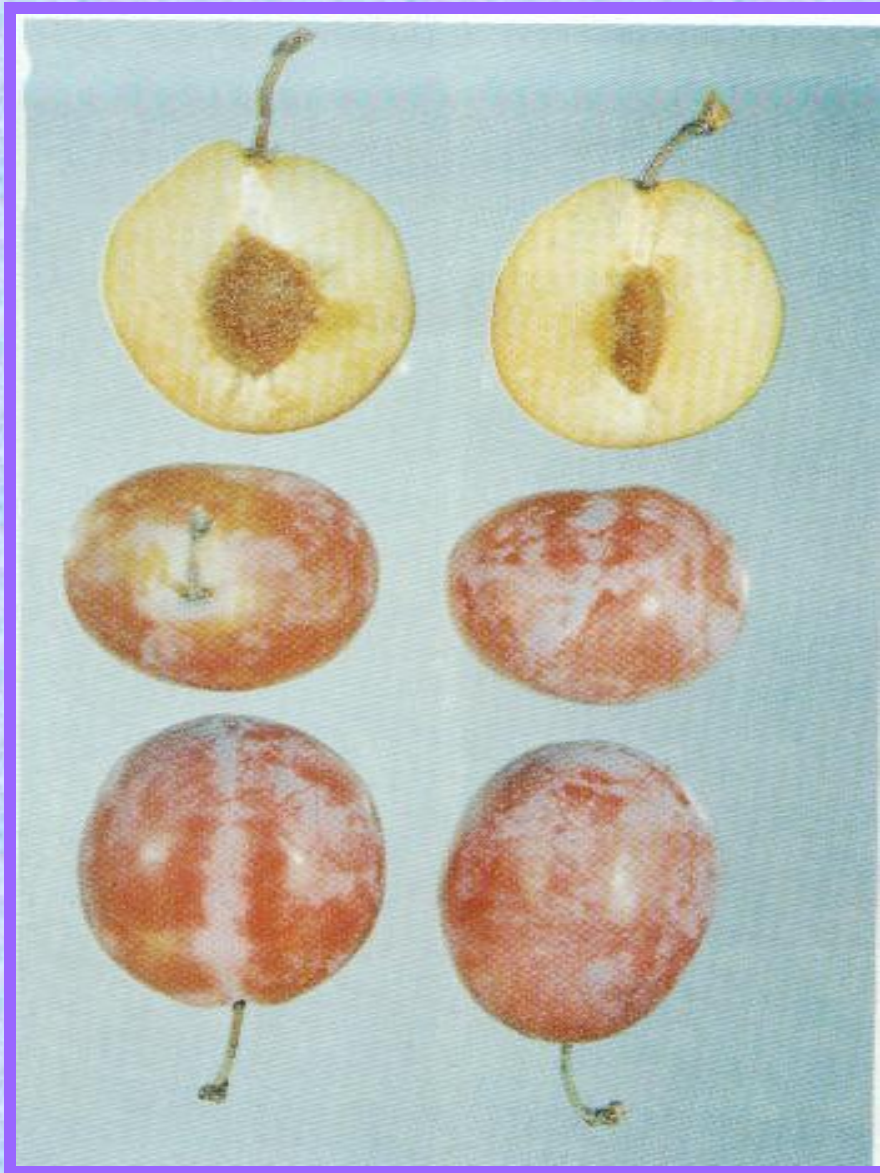




President

15 de febrero





Ponds' seedling

15 de febrero





French
prune

15 de febrero

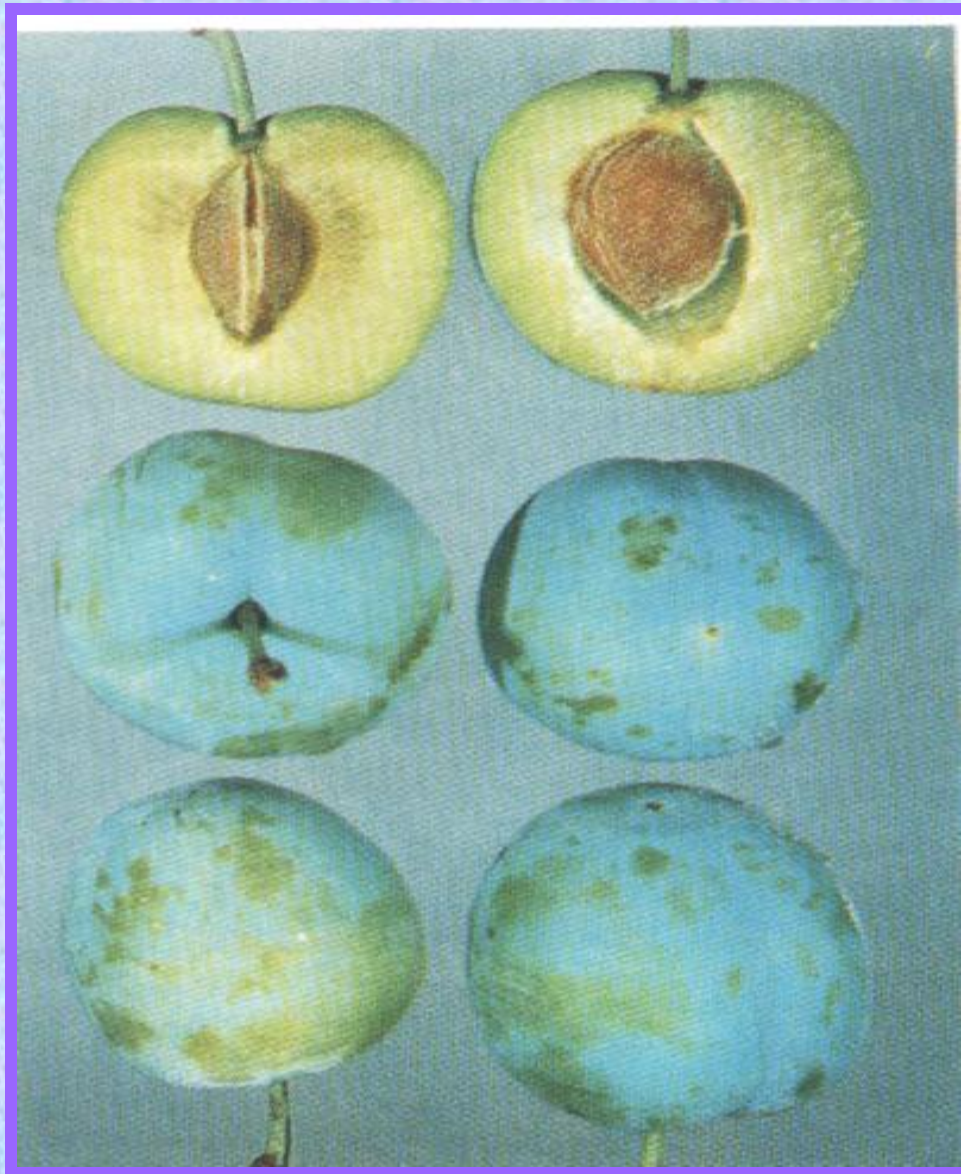


D' Ente 707



15 de febrero





Reina Claudia transparente

25 de febrero



Reina Claudia verde



25 de febrero

